



**CATÁLOGO
GENERAL
2017-18
línea profesional**

p 6	El método TRINIUM
p 8	Aplicación del método
p 14	El tratamiento de semillas
p 20	Los abonos
p 42	Los polvos de roca
p 76	Los gránulos bajoplanta



El método
agrícola
TRINIUM
para crecer juntos



*queremos ser
parte activa y propositiva
para una Evolución
Ecosostenible y al alcance
de Todos*

Widdar es una empresa que trabaja en el sector de la **nutrición especial para la Agricultura ya sea convencional, integrada y biológica.**

Widdar nace en julio 2015 como **“Acto de Amor”** para la **Madre Tierra** con el fin de divulgar y comercializar una serie de productos, a nuestro parecer innovadores, basados en tres principios fundamentales: **alta calidad, respeto por el trabajador y respeto por el medio ambiente.** Estos productos son totalmente ecocompatibles. Podemos afirmar que, después de años de estudios, pruebas y experimentos realizados por nuestro **principal socio Eureka Ricerca e Soluzioni Globali,** que los productos Widdar se caracterizan por su: **calidad, innovación, utilidad y evolución.** Los valores éticos y morales en los que creemos son nuestra base fundamental y nos ayudan a operar para el **ser viviente.** Todo esto gracias a una metodología ideada por **Eureka** que definimos como “suave” para despertar las **cualidades silenciosas** de las plantas.

El método Trinium* presenta tres ventajas

- la absoluta ausencia de residuos indeseados en el terreno y en las plantas;
- el precio competitivo;
- la practicidad operativa.

Proponemos una agricultura evolutiva

- **calidad** (mayor aroma, valor alimenticio, capacidad de conservación);
- **cantidad** (mayor productividad como consecuencia de la armonía encontrada entre terreno, planta y medio ambiente, mejor adaptación a las condiciones meteorológicas extremas);
- **armonía y salud** de las plantas (mayor vitalidad y fuerza para resistir a las patologías);
- **ofrecer** al hombre un producto que sea lo más completo posible para la nutrición de todo su ser.

El producto y sus componentes son aptos para el empleo en agricultura ecológica, por los reglamentos CE 834/2007 e 889/2008

El método Trinium

El método agrícola Trinium toma en consideración, no solamente la semilla y la planta, para favorecer al máximo su desarrollo cuantitativo y cualitativo, sino también el ambiente, con el fin de que la planta se encuentre siempre dentro de las mejores condiciones para crecer bien. Se basa en la utilización de sustancias específicas para vehicular los mensajes deseados y propone:

1. FERTILIZANTES A BASE DE PATENTKALI®

El sulfato de potasio magnésico utilizado para realizar los productos distribuidos por Widdar viene preparado de un modo no tradicional, energetizado y dinamizado siguiendo el método Trinium, con el fin de potenciarlos para la utilización agrícola. Ello permite reducir la cantidad de producto a distribuir y, al mismo tiempo, aportar al terreno y a los cultivos informaciones y fuerzas que favorecen la activación de los procesos de formación del humus y por lo tanto de refuerzo, a los terrenos y a las plantas.

2. TRATAMIENTO DE LA SEMILLA A BASE DE SULFATO DE MAGNESIO

Los productos para el Tratamiento de las Semillas están preparados en sulfato de magnesio, adecuadamente enriquecido y potenciado para una acción de refuerzo y higiene de la futura planta.

3. VIVIFICADORES AUXILIARES A BASE DE POLVO DE ROCA

Una amplia selección de productos vivificadores, realizados con polvo de roca, preparados de un modo no tradicional, energetizado y dinamizado con el método Trinium, capaz de intensificarlo notablemente permite aportar al terreno y a los cultivos informaciones y fuerzas que favorecen la activación de los procesos de reequilibrio y refuerzo de los terrenos y de las plantas, incluso en situaciones adversas como el estrés, condiciones climáticas desfavorables y patologías. El polvo de roca Widdar es rico en macroelementos y en microelementos fundamentales para alcanzar producciones de un elevado valor cualitativo y es adecuado para todo tipo de cultivo y de terreno.

4. TRATAMIENTO A LARGA DURACION PARA ARBOLES Y ARBUSTOS EN GRÁNULOS DE ARCILLA EXPANDIDA

Los gránulos de arcilla expandida, vienen preparados de un modo no tradicional, energetizados, y dinamizados con el método Trinium. Ello permite aportar al terreno y a los cultivos, informaciones y fuerzas que favorecen la revitalización y estimulación de la sustancia orgánica contenida en el terreno, y por consiguiente, favorecen el rendimiento cuantitativo/cualitativo de las plantas cultivadas. Los granulos se insertarán por debajo del sistema de las raíces de las plantas, su eficacia se mantiene por cerca de 20 años. Todos los productos Widdar son eco-compatibles y no tóxicos, están permitidos en la agricultura biológica y convencional.

CONSEJOS DE UTILIZACIÓN

Si llueve después de 3 horas del tratamiento con los productos Widdar la eficacia se reduce cerca de un 20%, si llueve dentro de 2 horas la intervención resulta ineficaz y por lo tanto se debe repetir.

El símbolo ® se refiere a una marca comercial registrada de K+S KALI GmbH, Kassel, Alemania

* Método sujeto a licencia por parte de Eureka Coop.

el método Trinium para las hortalizas

ejemplos de aplicación

Producto	Dosificación	Modo de empleo *
W01 Abono Starter	1 kg/ha diluido en 200-250 litros de agua	Es el primer producto a utilizar, favorece la respuesta a los sucesivos tratamientos
W03 Abono Kalidepur	1 kg/ha diluido en 200-250 litros de agua	Tiene una doble función: estimular la circulación de las fuerzas vitales en el terreno mineralizado y exhausto por los tratamientos químicos y activar los procesos de autodepuración del terreno. Es el segundo tratamiento para usar.
W08 W09 W13 Abono Primavera-Verano (específico para raíz, o para el fruto o para las hojas)	1 kg/ha diluido en 200-250 litros de agua	Estimula la formación de la materia orgánica en los suelos. Estudiado para aportar y estimular el metabolismo de los macro y microelementos indispensables para el crecimiento armonioso de la planta, y favorecer una resistencia a los estrés
W06 Abono Otoño-Invierno	1 kg/ha diluido en 200-250 litros de agua	Estudiado para aportar y estimular el metabolismo de los macro y microelementos en el terreno y en eventuales cultivos invernales. Ejerce también una función higiénica
W131 Polvo de Roca a utilizar en caso de patologías	1 kg/ha diluido en 200-250 litros de agua. Se sugiere tratar por la tarde para una acción óptima del producto, y utilizar el mismo ritmo de las intervenciones convencionales/biológicas	Específico para hortalizas , se sugiere utilizar este producto preventivamente, o ante los primeros síntomas de debilidad de las plantas . Sabiendo que la planta es portadora de la memoria de decenios de tratamientos químicos (u otros biocidas), será necesario proceder gradualmente antes de sustituirlos completamente por los productos Widdar. Se aconseja seguir atentamente la evolución del cultivo, actuar preventivamente a la aparición del parásito con los productos Widdar y seguir utilizando los productos habituales (evitando aquellos demasiado contaminantes) en dosis reducida (desde una tercera hasta una quinta parte de la dosis habitual) integrados con W04 Abono Reequilibrante . Es fundamental que el terreno haya sido ya tratado anteriormente con los abonos W01 y W03
W306 o W307 o W308 Tratamiento semilla para hortalizas de raíz, hoja, fruto	El tratamiento de la semilla es parte del método Trinium para un mejor resultado en cantidad y calidad . En el caso de imposibilidad de tratar la semilla, se pueden tratar las plántulas antes del trasplante, con W30 Regena Plus	
Vivificadores para problemáticas específicas de las hortalizas: W101 en caso de estrés, cambios térmicos bruscos, granizo o clima desfavorable; W104 para favorecer la cualidad y el tamaño del fruto; W105 para sustentar el grado de azúcar; W106 en caso de heladas o granizo; W108 en caso de humedad; W110 para favorecer el macollado; W113 en caso de sequía; W114 para cultivos ricos en alcaoides; W116 para el tamaño de la raíz; W120 para cultivos sobre malla de cobertura, bajo invernadero, o con otro tipo de cobertura; W181 para las espontáneas del huerto.		

* **Distanciar los tratamientos TRINIUM por lo menos 3 días**

el método Trinium en los frutales

ejemplos de aplicación

Producto	Dosificación	Modo de empleo *
W01 Abono Starter	1 kg/ha diluido en 200-250 litros de agua	Es el primer producto a utilizar, favorece la respuesta a los sucesivos tratamientos
W03 Abono Kalidepur	1 kg/ha diluido en 200-250 litros de agua	Tiene una doble función: estimular la circulación de las fuerzas vitales en el terreno mineralizado y exhausto por los tratamientos químicos y activar los procesos de autodepuración del terreno. Es el segundo tratamiento
W07 Abono Primavera-Verano para Frutales	1 kg/ha diluido en 200-250 litros de agua	Estimula la formación de la materia orgánica en los suelos. Estudiado para aportar y estimular el metabolismo de los macro y microelementos indispensables para el crecimiento armonioso de la planta, y favorecer una resistencia a los estrés
W06 Abono Otoño-Invierno	1 kg/ha diluido en 200-250 litros de agua	Estudiado para aportar y estimular el metabolismo de los macro y microelementos en el terreno y en eventuales cultivos invernales. Ejerce también una función higiénica
W130 Polvo de Roca a utilizar en caso de parasitosis	1 kg/ha diluido en 200-250 litros de agua. Se sugiere tratar por la tarde para una acción óptima del producto, y utilizar el mismo ritmo de las intervenciones convencionales/biológicas	Específico para frutales , se sugiere la utilización de este producto preventivamente o ante los primeros síntomas de debilidad de las plantas . Sabiendo que la planta es portadora de la memoria de decenios de tratamientos químicos (u otros biocidas), será necesario proceder gradualmente, antes de sustituirlos completamente por los productos Widdar. Se aconseja seguir con atención la evolución del cultivo, actuar preventivamente a la aparición del parásito con los productos Widdar y seguir utilizando los productos habituales (evitando aquellos demasiado contaminantes) en dosis reducida (desde una tercera hasta una quinta parte de la dosis habitual) integrados con W04 Abono Reequilibrante . Es fundamental que el terreno haya sido ya tratado anteriormente con los abonos W01 y W03
W201 Fructo 20 gránulo bajo la planta para Frutales	Para los frutales proponemos el gránulo a insertar bajo la planta a 20 cm de profundidad. En el momento de la plantación, se pueden tratar las plántulas antes del trasplante con W30 Regena Plus	
Vivificadores para problemáticas específicas de los frutales: W101 en caso de stress, cambios térmicos bruscos, granizo o clima desfavorable; W103 para favorecer el cuajado; W104 para favorecer el tamaño del fruto; W105 para sustentar el grado de azúcar; W106 en caso de heladas o granizo; W109 en el caso de plantas viejas; W113 en caso de sequía; W120 para cultivos sobre malla de cobertura, bajo red; W180 para las espontáneas silvestres		

* **Distanciar los tratamientos Trinium por lo menos 3 días**

el método Trinium en el viñedo

ejemplos de aplicación

Producto	Dosificación	Modo de empleo *
W01 Abono Starter	1 kg/ha diluido en 200-250 litros de agua	Es el primer producto a utilizar, favorece la respuesta a los sucesivos tratamientos
W03 Abono Kalidepur	1 kg/ha diluido en 200-250 litros de agua	Tiene una doble función: estimular la circulación de las fuerzas vitales en el terreno mineralizado y exhausto por los tratamientos químicos y activar los procesos de autodepuración del terreno. Es el segundo tratamiento
W10 Abono Primavera-Verano para la Viña	1 kg/ha diluido en 200-250 litros de agua	Estimula la formación de la materia orgánica en los suelos. Estudiado para aportar y estimular el metabolismo de los macro y microelementos indispensables para el crecimiento armonioso de la planta y para favorecer la resistencia a los estrés
W06 Abono Otoño-Invierno	1 kg/ha diluido en 200-250 litros de agua	Estudiado para aportar y estimular el metabolismo de los macro y microelementos en el terreno y en eventuales cultivos invernales. Ejerce también una función higiénica
W133 Polvo de Roca a utilizar en el caso de parasitosis	1 kg/ha diluido en 200-250 litros de agua. Se sugiere tratar por la tarde para una acción óptima del producto, y utilizar el mismo ritmo de las intervenciones convencionales/biológicas	Específico para el viñedo , se sugiere utilizar este producto preventivamente o ante los primeros síntomas de debilidad de las plantas . Sabiendo que la planta es portadora de la memoria de decenios de tratamientos químicos (u otros biocidas), será necesario proceder gradualmente antes de sustituirlos completamente por los productos Widdar. Se aconseja vigilar con atención la evolución del cultivo, actuar preventivamente a la aparición del parásito con los productos Widdar y seguir utilizando los productos habituales (evitando aquellos demasiado contaminantes) en dosis reducida (desde una tercera hasta una quinta parte de la dosis habitual), integrados con W04 Abono Reequilibrante . Es fundamental que el terreno haya sido ya tratado anteriormente con los abonos W01 y W03
W200 Vinea 20 Gránulo bajo la planta para la Viña	Para el viñedo proponemos el gránulo a insertar bajo la planta a 20 cm de profundidad. En el momento de la plantación, se pueden tratar las plantas antes del trasplante con W30 Regena Plus	
Vivificadores para problemáticas específicas del viñedo: W101 en caso de estrés, cambios térmicos bruscos, granizo o clima desfavorable; W103 para favorecer el cuajado; W104 para favorecer el tamaño del fruto; W105 para sustentar el grado de azúcar; W106 en caso de heladas o granizo; W109 en el caso de plantas viejas; W113 en el caso de sequía; W120 para cultivos sobre malla de cobertura o bajo invernadero; W180 para las espontáneas del campo		

* **Distanciar los tratamientos TRINIUM por lo menos 3 días**

el método Trinium en el sembradío

ejemplos de aplicación

Producto	Dosificación	Modo de empleo *
W01 Abono Starter	1 kg/ha diluido en 200-250 litros de agua	Es el primer producto a utilizar, favorece la respuesta a los sucesivos tratamientos
W03 Abono Kalidepur	1 kg/ha diluido en 200-250 litros de agua	Tiene una doble función: estimular la circulación de las fuerzas vitales en el terreno mineralizado y exhausto por los tratamientos químicos y activar los procesos de autodepuración del terreno. Es el segundo tratamiento
W05 ABONO PRIMAVERA-VERANO para todos los cultivos (W12 específico para maíz)	1 kg/ha diluido en 200-250 litros de agua	Estimula la formación de la materia orgánica en los suelos. Estudiado para aportar y estimular el metabolismo de los macro y microelementos indispensables para el crecimiento armonioso de la planta y para favorecer la resistencia a los estrés
W06 Abono Otoño-Invierno	1 kg/ha diluido en 200-250 litros de agua	Estudiado para aportar y estimular el metabolismo de los macro y microelementos en el terreno y en eventuales cultivos invernales. Ejerce también una función higiénica
W131 o W132 o W134 POLVO DE ROCA a utilizar en caso de patologías	1 kg/ha diluido en 200-250 litros de agua. Se sugiere tratar por la tarde para una acción óptima del producto, y utilizar el mismo ritmo de las intervenciones convencionales/biológicas	Específico para hortalizas, cereales y maíz . Se sugiere la utilización de este producto preventivamente o ante los primeros síntomas de debilidad de las plantas. Sabiendo que la planta es portadora de la memoria de decenios de tratamientos químicos (u otros biocidas), será necesario proceder gradualmente antes de sustituirlos completamente por los productos Widdar. Se aconseja seguir con atención la evolución del cultivo, actuar preventivamente a la aparición del parásito con los productos Widdar y seguir utilizando los productos habituales (evitando aquellos demasiado contaminantes) en dosis reducidas (desde una tercera hasta una quinta parte de la dosis habitual) integrados con W04 Abono Reequilibrante . Es fundamental que el terreno haya sido tratado ya anteriormente con los abonos W01 y W03
Del W300 Tratamientos específicos de la semilla	El tratamiento de la semilla es parte del método Trinium para un mejor resultado en cantidad y calidad . En caso de imposibilidad de tratar la semilla, se pueden tratar las plántulas antes del trasplante o poco después, con W30 Regena Plus	
Vivificadores para problemáticas específicas de los campos sembrados: W101 en caso de stress, cambios térmicos bruscos, granizo o clima desfavorable; W105 para sustentar el grado de azúcar; W106 en caso de heladas o granizo; W110 para favorecer el macollado; W111 en caso de encamado; W113 en caso de sequía; W114 para cultivos ricos en alcaloides; W116 para el tamaño de la raíz; W120 para cultivos sobre malla de cobertura, bajo invernadero; W149 para una mayor capacidad de conservación de cereales y legumbres; W180 para las espontáneas del campo		

* **Distanciar los tratamientos Trinium por lo menos 3 días**

el método agrícola

Trinium



TRATAMIENTO
CON
W01
STARTER

(mínimo 3 días pausa)

0



TRATAMIENTO
CON
W03
KALIDEPUR

(mínimo 3 días pausa)

3



W05
ABONO PRIMAVERA-VERANO
O ESPECIFICO
(a partir de marzo)

(mínimo 3 días pausa)

6

septiembre



W06
ABONO
OTOÑO-INVIerno
(a partir de septiembre)

Posibles tratamientos VIVIFICADORES

AUXILIARES distanciados al menos 3 días entre ellos y respecto a las intervenciones básicas

TRATAMIENTOS AUXILIARES

SE RECUERDA SEMBRAR DESPUÉS DEL

TRATAMIENTO DE SEMILLA ESPECIFICO

tratamiento base

durante todo el año



el tratamiento
semillas

favorece el desarrollo de plantas

fuertes y sanas



W300

LEGUMINOSAS FORRAGERAS

W301

HABA, JUDIA Y GUISANTE PROTEICO

W302

GRAMINEAS FORRAJERAS

W303

ESPELTA, TRIGO, AVENA Y SEMILLA DE ARROZ GRANDE

W304

MAÍZ

W305

OLEAGINOSAS

W306

HORTALIZAS DE RAÍZ

W307

HORTALIZAS DE HOJA

EL TRATAMIENTO DE LA SEMILLA

El método Trinium tiene cuidado a todo el ciclo de la planta, empezando por la semilla hasta el momento de la cosecha. Se aconseja, si es posible, mantener **nuestra propia semilla** para obtener la máxima respuesta cuantitativa y cualitativa.

PORQUÉ EL TRATAMIENTO DE LA SEMILLA

El sulfato de magnesio producido por Widdar para el tratamiento específico de la semilla, nace del estudio de productos específicos que, estando en contacto con la semilla, le permiten el máximo de la resonancia con las fuerzas vitales y por lo tanto el desarrollo de plantas más fuertes, sanas, productivas y con mejores propiedades organolépticas.

La particular preparación de este abono, oportunamen-

te enriquecido y potenciado con el método Trinium, favorece el incremento en la semilla de la **capacidad de activar los procesos anabólicos y catabólicos**.

La innovación de la preparación permite bien la utilización como la dosis que son aconsejadas en la línea Widdar.

El método Trinium ofrece una buena respuesta hasta el híbrido F1, mientras que el híbrido F2 responde mucho menos a los estímulos biológicos.

El tratamiento de la semilla forma parte del método Trinium para un mejor resultado en cantidad y calidad. En caso de imposibilidad de tratar la semilla, se pueden tratar las plántulas antes del trasplante o poco después, con W30 REGENA PLUS con una dosis de 1 kg de producto diluido en 200-250 litros de agua para 1 hectárea.

CÓMO SE REALIZA EL TRATAMIENTO DE LA SEMILLA

Añadir el producto escogido para el tratamiento de la semilla al centro de la masa de la semilla, revolver ligeramente la semilla, **cerrar herméticamente durante por lo menos 20 horas** tras lo cual se puede sembrar (incluso después de 1 mes o más). Si es posible seguir las indicaciones que figuran en el "Calendario Agrícola Astronómico" editado por Eureka para obtener el máximo resultado.

No exceder nunca la cantidad indicada del producto, pena la no germinación. Margen de tolerancia: +/-5%

ENVASES

envases de 100 g, 300 g, 500 g, 1 kg, 3 kg

ANÁLISIS QUIMICO

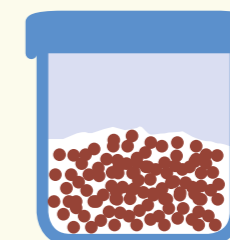
MgSO ₄	% 78
K ₂ SO ₄	% 3
CaSO ₄	% 3
KCl, NaCl	% 5
H ₂ O	% 14

ANÁLISIS GRANULOMÉTRICA

mm	%
> 5.0	14
0.09 - 0.5 mm	81
0.09 mm	5
d50 [mm]	0.3



1) Insertar el producto en el corazón de la masa de la semilla



2) Mantenerlo herméticamente cerrado durante por lo menos 20 horas



W308

HORTALIZAS DE FRUTO

W309

ARIDOCULTURA

W310

TRIGO SARRACENO

W311

GUISANTE DE USO ALIMENTARIO

W312

GARBANZO, SOJA, ALTRAMUZ, LENTEJA

W313

CEBADA, CENTENO, SEMILLA DE ARROZ PEQUEÑA

W314

SORGO Y MIJO

W315

AJO Y CEBOLLA

LISTA DE LOS DIFERENTES TRATAMIENTOS PARA SEMILLAS (T.S.) La utilización correcta del Tratamiento para Semillas potencia en gran manera la respuesta del complejo terreno-planta a las intervenciones específicas del método Trinum.

TRATAMIENTOS DE LA SEMILLA	INDICADO PARA	MODO DE EMPLEO
W300 LEGUMINOSAS FORRAGERAS	alfalfa, trébol, zulla, esparceta	100 g en 35 kg de semillas
W301 HABA, GUISANTE PROTEICO Y JUDIA	haba, guisante/industrial proteico y judia	100 g en 200 kg de semillas
W302 GRAMINEAS FORRAJERAS	poa, festuca, ryegrass, festulolium, fleo, dactilo ramoso	100 g en 35 kg de semillas
W303 ESPELTA, TRIGO, AVENA Y SEMILLA DE ARROZ	espelta, trigo, avena y semilla de arroz grande	100 g en 200 kg de semillas
W304 MAÍZ	maíz	100 g en 20 kg de semillas
W305 OLEAGINOSAS	girasol, colza	100 g en 9 kg de semillas
W306 HORTALIZAS DE RAÍZ	patata, remolacha, apio naba, zanahoria, otros	100 g en 1 kg de semillas
W307 HORTALIZAS DE HOJA	espinaca, ensalada, hinojo, cebolla, otros	100 g en 1 kg de semillas
W308 HORTALIZAS DE FRUTO	tomate, pimiento, pepino, calabaza, otros	100 g en 1 kg de semillas
W309 ARIDOCULTURA	todos los cultivos bajo condiciones de aporte hídrico reducido	Añadir 20% a lo T.S. de base
W310 EL TRIGO SARRACENO	trigo sarraceno	100 g en 100 kg de semillas
W311 EL GUISANTE DE USO ALIMENTARIO	guisante de uso alimentario	100 g en 140 kg de semillas
W312 GARBANZO, ALTRAMUZ, SOJA, LENTEJA	garbanzo, altramuz, soja, lenteja	100 g en 80 kg de semillas
W313 CEBADA, CENTENO Y SEMILLA DE ARROZ	cebada, centeno y semilla de arroz pequeña	100 g en 150 kg de semillas
W314 SORGO Y MIJO	sorgo y mijo	100 g en 20 kg de semillas
W315 AJO Y CEBOLLA	ajo y cebolla	100 g en 4 kg de semillas

El uso de sulfato de magnesio está permitido en agricultura biológica según el Reg. CE n. 834/2007, 889/2008 y 1235/2008 y sucesivas modificaciones e integraciones.





los abonos

favorecen la activación

de los procesos de formación del humus

PROPIEDADES Y VENTAJAS

El **PATENTKALI®** se prepara de un modo no tradicional, energizado y dinamizado siguiendo el método **Trinium**, con el fin de potenciarlo para la utilización agrícola. Ello permite reducir la cantidad de producto a distribuir y al mismo tiempo aportar al terreno, y a los cultivos, informaciones y fuerzas que **favorecen la activación de los procesos de formación del humus y por lo tanto de refuerzo a los terrenos y a las plantas.**

El sulfato potásico magnésico es el mejor abono disponible para aportar dosis de magnesio juntamente con el abono potásico, reduciendo entre otros, los efectos de competencia entre los dos elementos. Los elementos nutritivos **se diluyen rápidamente en agua y por lo tanto quedan disponibles para las plantas.** El producto es adecuado para todos los tipos de terreno ya que su acción es independiente del valor del pH del suelo y también por la casi completa ausencia de cloro y el bajo índice de salinidad.

Esta mezcla, gracias a la relación perfecta entre potasio y magnesio de 3:1, también está indicada para un abonado equilibrado de **hortalizas, frutas, viñas, tabaco, girasol, cítricos y otros cultivos sensibles al cloro.** En la fruta y en las hortalizas se obtiene una **mejor coloración** y un alto contenido de azúcares y ácidos que **refuerzan el aroma**, en viticultura favorece el **aumento del grado de azúcar** y la maduración de las uvas a parte de estimular la **resistencia a las enfermedades y a la sequía.** El componente de potasio actúa favorablemente en todas las principales **funciones de la planta**, desde la fotosíntesis a la respiración, desde el trasplante de los elaborados a la multiplicación y extensión celular, desde el metabolismo de las proteínas al de las grasas, desde el desarrollo de los cloroplastos a la **fijación del nitrógeno** en las leguminosas, a parte de una buena disposición de potasio que tiene un papel fundamental para aliviar **situaciones de estrés.** Una disponibilidad adecuada de magnesio aumenta significativamente la actividad fotosintética de las hojas y es un elemento indispensable en el **metabolismo** de las plantas. Magnesio y azufre tienen una influencia determinante en la **calidad** de los cultivos. Regulan funciones importantes de las enzimas y favorecen especialmente en las **propiedades organolépticas** entre las cuales la síntesis de las proteínas, la formación de carbohidratos y de la Vitamina A.

El producto no contiene nitrógeno: esto permite **modular la relación nitrógeno/potasio** de la solución con flexibilidad durante aquellas fases del ciclo de la planta (maduración), en que la cantidad de nitrógeno requerida es reducida o prácticamente nula.

El sulfato potásico magnésico está especialmente indicado como medida preventiva para evitar nuevas situaciones de escasez.

El abonado con este producto se puede realizar para todos los cultivos hasta poco antes de la siembra o de la plantación. Se puede hacer un abonado de recubrimiento sin correr el riesgo de quemar las hojas.

El uso de sulfato potásico está permitido en agricultura biológica según el Reg. CE n. 834/2007, 889/2008 y 1235/2008 y sucesivas modificaciones e integraciones.

MODO DE EMPLEO

Utilizar 1 kg de abono Widdar para 1 hectárea. Diluir el producto en 200-250 litros de agua y distribuirlo por goteo fino en el terreno o cultivos.

CONSEJOS DE UTILIZACIÓN

El granulado de **PATENTKALI®** se puede diluir de dos maneras:

- Ponerlo en el recipiente para pulverización, en la dosis de 1kg/ha, a lo cual se añadirán los 200-250 litros de agua. Unas 2 horas después, mezclar, y tras 6 horas en total, el producto estará listo para ser pulverizado. Se sugiere filtrar siempre el producto.
- En el caso de que se quiera proceder con mayor rapidez, poner 1 kg. de granulado en un cubo, añadir 3-5 litros de agua caliente a 60° C, mezclar cada 10 minutos, y alrededor de unas 2 horas después, verterlo en el recipiente para pulverización, utilizando un filtro adecuado. Después de esto, añadir el resto del agua. Si el agua está a temperatura ambiente, será necesario mezclar, siempre cada 10 minutos, por cerca de 3 horas. Se recuerda que el producto diluido y bien cerrado no tiene caducidad.

ADVERTENCIA

Precisamos que la utilización de los productos específicos sobre plantas y terreno, deberá estar siempre inscrita dentro del Método agrícola Trinium, so pena de su ineficacia. Los productos, además son distribuidos con recipientes y bombas libres de residuos de tratamientos con productos no inscritos en la línea Widdar. A tal fin, los recipientes primero se lavan con sosa cáustica o, como alternativa, son tratados interior y exteriormente con el vivificador **W121 POLVO DE ROCA.**

abonos

El símbolo ® se refiere a una marca comercial registrada de K+S KALI GmbH, Kassel, Alemania

ANÁLISIS QUÍMICO		ANÁLISIS GRANULOMÉTRICA	
K ₂ SO ₄	% 50.5	mm	%
MgSO ₄	% 30.5	> 5.0	2
CaSO ₄	% 1.5	2.0 - 5.0	92
KCl, NaCl	% 5.5	< 2.0	6
H ₂ O	% 12	d ₅₀	3.1
Cl	% ≤ 3		

los abonos Widdar son realizados a base de **PATENTKALI®** y son adecuados para todos los tipos de terreno





W01 ABONO STARTER

PREPARA EL TERRENO

CARACTERÍSTICAS Y VENTAJAS

Formulación en granulado soluble a base de **PATENTKALI®** adecuadamente enriquecido, activado y potenciado con el método **Trinium** para el abonado inicial y la preparación del terreno. **Es el primer producto a utilizar en el método Trinium, ya que favorece la respuesta de la planta y del terreno de los sucesivos tratamientos.**

El sulfato potásico contiene sales de magnesio y es uno de los abonos potásicos de mayor calidad por su presencia de **potasio, magnesio y azufre**, por la casi completa ausencia de cloro y el bajo índice de salinidad. Los elementos nutritivos se diluyen rápidamente en agua y, por lo tanto, quedan disponibles para las plantas. El producto es adecuado para todos los tipos de terreno ya que su acción es independiente del valor del pH del suelo.

La preparación específica de este abono, adecuadamente enriquecido y potenciado con el método **Trinium**, aporta al producto la **capacidad de activar el proceso de formación de la sustancia orgánica en los terrenos y, por lo tanto, una acción de refuerzo a los terrenos y las plantas.** Su preparación innovadora permite su utilización según la dosificación aconsejada en la línea **Widdar**.

MODO DE EMPLEO

Tratar el terreno disolviendo el producto en agua y regándolo por goteo fino en dosis de **1 kg/ha**. Para una mejor distribución, se aconseja utilizar 200-250 litros de agua por hectárea. Es de suma importancia **utilizar este producto antes de tratarlo con los otros productos Widdar.** Dejar pasar al menos 3 días antes del siguiente tratamiento.

MISCIBILIDAD

El producto se distribuye solo. Es fundamental que no se mezcle con otros productos de la línea **Widdar**.



ENVASES
3 kg, 5 kg, 10 kg, 25 kg

El símbolo ® se refiere a una marca comercial registrada de K+S KALI GmbH, Kassel, Alemania



W03 ABONO KALIDEPUR

VITALIDAD Y DEPURACIÓN

CARACTERÍSTICAS Y VENTAJAS

Formulación en granulado soluble a base de **PATENTKALI®** adecuadamente enriquecido, activado y potenciado con el método **Trinium** para el abonado de todos los terrenos y cultivos. **Es el segundo producto a utilizar en el método Trinium.** La preparación específica de este abono, adecuadamente enriquecido y potenciado con el método **Trinium**, aporta al producto la **capacidad de activar el proceso de formación de la sustancia orgánica y de autodepuración en los terrenos y, por lo tanto, una acción de refuerzo a los terrenos y las plantas.**

El sulfato potásico contiene sales de magnesio y es uno de los abonos potásicos de mayor calidad por su presencia de **potasio, magnesio y azufre**, por la casi completa ausencia de cloro y el bajo índice de salinidad. Los elementos nutritivos se diluyen rápidamente en agua y, por lo tanto, quedan disponibles para las plantas. El producto es adecuado para todos los tipos de terreno ya que su acción es independiente del valor del pH del suelo.

El producto **W03 ABONO KALIDEPUR** tiene una doble función: **estimular** la circulación de las fuerzas vitales en el **terreno** mineralizado y exhausto por los tratamientos químicos, y **activar** los procesos de **autodepuración** del terreno. Su innovadora preparación permite su utilización con la dosificación aconsejada en la línea **Widdar**. Dejar pasar al menos **3 días** antes de utilizar otros productos, para dejar tiempo al terreno para metabolizar los principios que aporta **W03 ABONO KALIDEPUR.**

MODO DE EMPLEO

Tratar el terreno disolviendo el producto en agua y regándolo por goteo fino en dosis de **1 kg/ha**. Para una mejor distribución, se aconseja utilizar 200-250 litros de agua por hectárea. **Es el segundo producto a utilizar.** Seguir el tratamiento con una distancia de al menos 3 días desde la utilización del producto **W01 ABONO STARTER.** Este ciclo se repite una vez al año.

MISCIBILIDAD

El producto se distribuye solo. Es fundamental que no se mezcle con otros productos de la línea **Widdar**.



ENVASES
3 kg, 5 kg, 10 kg, 25 kg

El símbolo ® se refiere a una marca comercial registrada de K+S KALI GmbH, Kassel, Alemania



W04 ABONO REEQUILIBRANTE

ADITIVO PARA TRATAMIENTOS

CARACTERÍSTICAS Y VENTAJAS

Formulación en granulado soluble a base de **PATENTKALI®** adecuadamente enriquecido, activado y potenciado con el método **Trinium** para el abonado de todos los terrenos y cultivos.

Se sugiere la utilización de este producto cuando se siguen tratamientos con productos que no forman parte de la línea **Widdar**.

MODO DE EMPLEO

Utilizar el producto **W04 ABONO REEQUILIBRANTE** disolviéndolo en el mismo producto que se pretende utilizar al margen de los productos de la línea **Widdar**, con la dosis de **50 gramos por hectárea**.

En caso necesario disolverlo con un poco de agua tibia, removiéndolo cada 10 minutos aproximadamente, cuando se haya disuelto se debe filtrar y mezclar con el producto que se quiere utilizar al margen de la línea **Widdar**.



ENVASES
3 kg, 5 kg, 10 kg, 25 kg

El símbolo ® se refiere a una marca comercial registrada de K+S KALI GmbH, Kassel, Alemania



W05 ABONO PRIMAVERA-VERANO PARA TODOS LOS CULTIVOS

ESTIMULA LA FORMACIÓN DEL HUMUS

CARACTERÍSTICAS Y VENTAJAS

Formulación en granulado soluble a base de **PATENTKALI®** adecuadamente enriquecido, activado y potenciado con el método **Trinium** para el abonado primaveral – estival apto para todos los tipos de cultivos.

El sulfato de potasio contiene sales de magnesio y es uno de los abonos potásicos de mayor calidad por su presencia de **potasio, magnesio y azufre**, por la casi completa ausencia de cloro y el bajo índice de salinidad. Los elementos nutritivos se diluyen rápidamente en agua y, por lo tanto, quedan disponibles para las plantas. El producto es adecuado para todos los tipos de terreno ya que su acción es independiente del valor del pH del suelo. Especialmente indicado para los procesos de desarrollo de la planta y para la maduración, sustenta el grado de azúcar, de almidón, de contenido proteico, de la cantidad de aceite, la fijación de nitrógeno en las leguminosas y la pigmentación de los distintos cultivos.

La preparación específica de este abono, adecuadamente enriquecido y potenciado con el método **Trinium**, aporta al producto la **capacidad de activar el proceso de formación de la sustancia orgánica en los terrenos**. Su innovadora preparación permite su utilización según la dosificación aconsejada en la línea **Widdar**. Estudiado para aportar y estimular el metabolismo de los macro y microelementos indispensables para el crecimiento armonioso de la planta y favorecer la **resistencia a los estrés**.

MODO DE EMPLEO

Tratar el terreno disolviendo el producto en agua y regándolo por goteo fino en dosis de **1 kg/ha**. Para una mejor distribución, se aconseja utilizar 200-250 litros de agua por hectárea. Es de suma importancia haber tratado el terreno anteriormente con el producto **W01 ABONO STARTER** y **W03 ABONO KALI-DEPUR**.

MISCIBILIDAD

El producto se distribuye solo. Es fundamental que no se mezcle con otros productos de la línea **Widdar**.



ENVASES
3 kg, 5 kg, 10 kg, 25 kg

El símbolo ® se refiere a una marca comercial registrada de K+S KALI GmbH, Kassel, Alemania



W06 ABONO OTOÑO - INVIERNO PARA TODOS LOS CULTIVOS

ESTIMULA LA FORMACIÓN DEL HUMUS

CARACTERÍSTICAS Y VENTAJAS

Formulación en granulado soluble a base de **PATENTKALI®** adecuadamente enriquecido, activado y potenciado con el método **Trinium** para el abonado otoñal – invernal apto para todos los tipos terrenos y cultivos.

El sulfato potásico contiene sales de magnesio y es uno de los abonos potásicos de mayor calidad por su presencia de **potasio, magnesio y azufre**, por la casi completa ausencia de cloro y el bajo índice de salinidad. Los elementos nutritivos se diluyen rápidamente en agua y, por lo tanto, quedan disponibles para las plantas. El producto es adecuado para todos los tipos de terreno ya que su acción es independiente del valor del pH del suelo.

La preparación específica de este abono, adecuadamente enriquecido y potenciado con el método **Trinium**, aporta al producto la capacidad de **activar el proceso de formación de la sustancia orgánica en los terrenos** en el período otoñal-invernal. Su innovadora preparación permite su utilización según la dosificación aconsejada en la línea **Widdar**.

Estudiado para aportar y estimular el metabolismo de los macro y microelementos y en los eventuales cultivos otoñales-invernales. También tiene una función higiénica. Se debe realizar aunque el terreno no tenga cultivos para estimular los procesos genéricos y específicos del terreno.

MODO DE EMPLEO

Tratar el terreno disolviendo el producto en agua y regándolo por goteo fino en dosis de **1 kg/ha**. Para una mejor distribución, se aconseja utilizar 200-250 litros de agua por hectárea. Es de suma importancia haber tratado el terreno anteriormente con el producto **WO1 ABONO STARTER** y **WO3 ABONO KALI-DEPUR** al menos 3 días antes de utilizar este producto.

MISCIBILIDAD

El producto se distribuye solo. Es fundamental que no se mezcle con otros productos de la línea **Widdar**.



ENVASES
3 kg, 5 kg, 10 kg, 25 kg

El símbolo ® se refiere a una marca comercial registrada de K+S KALI GmbH, Kassel, Germania



W07 ABONO PRIMAVERA-VERANO PARA FRUTALES

ESTIMULA LA FORMACIÓN DEL HUMUS

CARACTERÍSTICAS Y VENTAJAS

Formulación en granulado soluble a base de **PATENTKALI®** adecuadamente enriquecido, activado y potenciado con el método **Trinium** para el abonado primaveral - estival de los frutales.

El sulfato potásico contiene sales de magnesio y es uno de los abonos potásicos de mayor calidad por su presencia de **potasio, magnesio y azufre**, por la casi completa ausencia de cloro y el bajo índice de salinidad. Los elementos nutritivos se diluyen rápidamente en agua y, por lo tanto, quedan disponibles para las plantas. El producto es adecuado para todos los tipos de terreno ya que su acción es independiente del valor del pH del suelo.

La preparación específica de este abono, adecuadamente enriquecido y potenciado con el método **Trinium**, aporta al producto la capacidad de **activar el proceso de formación de la sustancia orgánica en los terrenos**. Su innovadora preparación permite su utilización según la dosificación aconsejada en la línea **Widdar**.

Estudiado para aportar y estimular el metabolismo de los macro y microelementos indispensables para el crecimiento armonioso de la planta y favorecer una resistencia al estrés. Facilita una mejor coloración y un alto contenido de azúcares y de ácidos, que refuerzan el aroma.

MODO DE EMPLEO

Tratar el terreno disolviendo el producto en agua y regándolo por goteo fino en dosis de **1 kg/ha**. Para una mejor distribución, se aconseja utilizar 200-250 litros de agua por hectárea. Es de suma importancia haber tratado el terreno anteriormente con el producto **WO1 ABONO STARTER** y **WO3 ABONO KALI-DEPUR** al menos 3 días antes de utilizar este producto.

MISCIBILIDAD

El producto se distribuye solo. Es fundamental que no se mezcle con otros productos de la línea **Widdar**.



ENVASES
3 kg, 5 kg, 10 kg, 25 kg

El símbolo ® se refiere a una marca comercial registrada de K+S KALI GmbH, Kassel, Germania



W08 ABONO PRIMAVERA - VERANO PARA HORTALIZAS DE RAÍZ

ESTIMULA LA FORMACIÓN DEL HUMUS

CARACTERÍSTICAS Y VENTAJAS

Formulación en granulado soluble a base de **PATENTKALI®** adecuadamente enriquecido, activado y potenciado con el método **Trinium** para el abonado primaveral - estival de las hortalizas de raíz (zanahoria, patata, acelga, nabo, rábano japonés, rábano, apio, remolacha azucarera...).

El sulfato potásico contiene sales de magnesio y es uno de los abonos potásicos de mayor calidad por su presencia de **potasio, magnesio y azufre**, por la casi completa ausencia de cloro y el bajo índice de salinidad. Los elementos nutritivos se diluyen rápidamente en agua y, por lo tanto, quedan disponibles para las plantas. El producto es adecuado para todos los tipos de terreno ya que su acción es independiente del valor del pH del suelo.

La preparación específica de este abono, adecuadamente enriquecido y potenciado con el método **Trinium**, aporta al producto la capacidad de activar el proceso de formación de la sustancia orgánica en los terrenos. Su innovadora preparación permite su utilización según la dosificación aconsejada en la línea **Widdar**.

Estudiado para aportar y estimular el metabolismo de los macro y microelementos indispensables para el crecimiento armonioso de la planta y favorecer una resistencia al estrés. Su elevada solubilidad en el agua permite una rápida disponibilidad para las raíces. Facilita una mejor coloración y un alto contenido de azúcares y de ácidos, que refuerzan el aroma.

CARACTERÍSTICAS Y VENTAJAS

Tratar el terreno disolviendo el producto en agua y regándolo por goteo fino en dosis de **1 kg/ha**. Para una mejor distribución, se aconseja utilizar 200-250 litros de agua por hectárea. Es de suma importancia haber tratado el terreno anteriormente con el producto **W01 ABONO STARTER** y **W03 ABONO KALI-DEPUR** al menos 3 días antes de utilizar este producto.

MISCIBILIDAD

El producto se distribuye solo. Es fundamental que no se mezcle con otros productos de la línea **Widdar**.



ENVASES
3 kg, 5 kg, 10 kg, 25 kg

El símbolo ® se refiere a una marca comercial registrada de K+S KALI GmbH, Kassel, Alemania



W09 ABONO PRIMAVERA - VERANO PARA HORTALIZAS DE FRUTO

ESTIMULA LA FORMACIÓN DEL HUMUS

CARACTERÍSTICAS Y VENTAJAS

Formulación en granulado soluble a base de **PATENTKALI®** adecuadamente enriquecido, activado y potenciado con el método **Trinium** para el abonado primaveral - estival de las hortalizas de fruto (berenjenas, pimientos, tomates, calabazas, guisantes, judías, soja, pepinos...).

El sulfato potásico contiene sales de magnesio y es uno de los abonos potásicos de mayor calidad por su presencia de **potasio, magnesio y azufre**, por la casi completa ausencia de cloro y el bajo índice de salinidad. Los elementos nutritivos se diluyen rápidamente en agua y, por lo tanto, quedan disponibles para las plantas. El producto es adecuado para todos los tipos de terreno ya que su acción es independiente del valor del pH del suelo.

La preparación específica de este abono, adecuadamente enriquecido y potenciado con el método **Trinium**, aporta al producto la capacidad de activar el proceso de formación de la sustancia orgánica en los terrenos. Su innovadora preparación permite su utilización según la dosificación aconsejada en la línea **Widdar**.

Estudiado para aportar y estimular el metabolismo de los macro y microelementos indispensables para el crecimiento armonioso de la planta y favorecer una resistencia al estrés. Facilita una mejor coloración y un alto contenido de azúcares y de ácidos, que refuerzan el aroma, además disminuye la acumulación de nitratos en las partes comestibles de las hortalizas.

MODO DE EMPLEO

Tratar el terreno disolviendo el producto en agua y regándolo por goteo fino en dosis de **1 kg/ha**. Para una mejor distribución, se aconseja utilizar 200-250 litros de agua por hectárea. Es de suma importancia haber tratado el terreno anteriormente con el producto **W01 ABONO STARTER** y **W03 ABONO KALI-DEPUR** al menos 3 días antes de utilizar este producto.

MISCIBILIDAD

El producto se distribuye solo. Es fundamental que no se mezcle con otros productos de la línea **Widdar**.



ENVASES
3 kg, 5 kg, 10 kg, 25 kg

El símbolo ® se refiere a una marca comercial registrada de K+S KALI GmbH, Kassel, Alemania



W10 ABONO PRIMAVERA – VERANO PARA LA VIÑA

ESTIMULA LA FORMACIÓN DEL HUMUS

CARACTERÍSTICAS Y VENTAJAS

Formulación en granulado soluble a base de **PATENTKALI®** adecuadamente enriquecido, activado y potenciado con el método **Trinium** para el abonado primaveral - estival de la uva de vino y de mesa.

El componente en Potasio estimula la lignificación de los sarmientos, aumenta la **resistencia a las enfermedades**, a las sequías y a las heladas, favorece la **maduración** de las uvas, el aumento del **contenido de azúcar**, mejora la **conservación**, el **perfume** y el **aroma** del vino.

El componente del Sulfato favorece en el terreno la correcta **formación de la sustancia orgánica** y en la planta todos los procesos relacionados con el crecimiento. El **azufre** es determinante en algunos aminoácidos, que son esenciales para la formación de las sustancias proteicas en algunas **vitaminas**, así como en algunas sustancias aromáticas.

El componente de Magnesio favorece la **fotosíntesis**, la **floración**, el **cuajado** hasta la **maduración** del fruto y su **contenido de azúcar**. También permite una menor incidencia en la **desección de la raquis**.

Los elementos nutritivos se diluyen rápidamente en agua y, por lo tanto, quedan disponibles para las plantas. El producto es adecuado para todos los tipos de terreno ya que su acción es independiente del valor del pH del suelo. Su innovadora preparación permite su utilización según la dosificación aconsejada en la línea **Widdar**.

MODO DE EMPLEO

Tratar el viñedo disolviendo el producto en agua y regándolo por goteo fino en dosis de **1 kg/ha**. Para una mejor distribución, se aconseja utilizar 200-250 litros de agua por hectárea. **Es de suma importancia haber tratado el terreno anteriormente con el producto WO1 ABONO STARTER y WO3 ABONO KALI-DEPUR al menos 3 días antes de utilizar este producto.**

MISCIBILIDAD

El producto se distribuye solo. Es fundamental que no se mezcle con otros productos de la línea **Widdar**.



ENVASES
3 kg, 5 kg, 10 kg, 25 kg

El símbolo ® se refiere a una marca comercial registrada de K+S KALI GmbH, Kassel, Alemania



W11 ABONO PRIMAVERA - VERANO PARA FRUTOS PEQUEÑOS

ESTIMULA LA FORMACIÓN DEL HUMUS

CARACTERÍSTICAS Y VENTAJAS

Formulación en granulado soluble a base de **PATENTKALI®** adecuadamente enriquecido, activado y potenciado con el método **Trinium** para el abonado primaveral - estival de los frutos pequeños (grosellas, frambuesas, arándanos, uva espina, moras y otros).

El sulfato potásico contiene sales de magnesio y es uno de los abonos potásicos de mayor calidad por su presencia de **potasio, magnesio y azufre**, por la casi completa ausencia de cloro y el bajo índice de salinidad. Los elementos nutritivos se diluyen rápidamente en agua y, por lo tanto, quedan disponibles para las plantas. El producto es adecuado para todos los tipos de terreno ya que su acción es independiente del valor del pH del suelo.

La preparación específica de este abono, adecuadamente enriquecido y potenciado con el método **Trinium**, aporta al producto la **capacidad de activar el proceso de formación de la sustancia orgánica en los terrenos**. Su innovadora preparación permite su utilización según la dosificación aconsejada en la línea **Widdar**. **Estudiado para aportar y estimular el metabolismo de los macro y microelementos indispensables para el crecimiento armonioso de la planta y favorecer una resistencia al estrés. Facilita una mejor coloración y un alto contenido de azúcares y de ácidos, que refuerzan el aroma.**

MODO DE EMPLEO

Tratar el terreno disolviendo el producto en agua y regándolo por goteo fino en dosis de **1 kg/ha**. Para una mejor distribución, se aconseja utilizar 200-250 litros de agua por hectárea. **Es de suma importancia haber tratado el terreno anteriormente con el producto WO1 ABONO STARTER y WO3 ABONO KALI-DEPUR al menos 3 días antes de utilizar este producto.**

MISCIBILIDAD

El producto se distribuye solo. Es fundamental que no se mezcle con otros productos de la línea **Widdar**.



ENVASES
3 kg, 5 kg, 10 kg, 25 kg

El símbolo ® se refiere a una marca comercial registrada de K+S KALI GmbH, Kassel, Alemania



W12 ABONO PRIMAVERA - VERANO PARA MAÍZ

ESTIMULA LA FORMACIÓN DEL HUMUS

CARACTERÍSTICAS Y VENTAJAS

Formulación en granulado soluble a base de **PATENTKALI®** adecuadamente enriquecido, activado y potenciado con el método **Trinium** para el abonado primaveral - estival del maíz.

El sulfato de potasio contiene sales de magnesio y es uno de los abonos potásicos de mayor calidad por su presencia de **potasio, magnesio y azufre**, por la casi completa ausencia de cloro y el bajo índice de salinidad. Los elementos nutritivos se diluyen rápidamente en agua y, por lo tanto, quedan disponibles para las plantas. El producto es adecuado para todos los tipos de terreno ya que su acción es independiente del valor del pH del suelo.

La preparación específica de este abono, adecuadamente enriquecido y potenciado con el método **Trinium**, aporta al producto la capacidad de activar el proceso de formación de la sustancia orgánica en los terrenos. Su innovadora preparación permite su utilización según la dosificación aconsejada en la línea **Widdar**. Estudiado para aportar y estimular el metabolismo de los macro y microelementos indispensables para el crecimiento armonioso de la planta y favorecer una resistencia al estrés. Sustenta el grado de azúcar, de almidón, de contenido proteico.

MODO DE EMPLEO

Tratar el terreno disolviendo el producto en agua y regándolo por goteo fino en dosis de **1 kg/ha**. Para una mejor distribución, se aconseja utilizar 200-250 litros de agua por hectárea. Es de suma importancia haber tratado el terreno anteriormente con el producto **WO1 ABONO STARTER** y **WO3 ABONO KALI-DEPUR** al menos 3 días antes de utilizar este producto.

MISCIBILIDAD

El producto se distribuye solo. Es fundamental que no se mezcle con otros productos de la línea **Widdar**.



ENVASES
3 kg, 5 kg, 10 kg, 25 kg

El símbolo ® se refiere a una marca comercial registrada de K+S KALI GmbH, Kassel, Alemania



W13 ABONO PRIMAVERA - VERANO PARA HORTALIZAS DE HOJA

ESTIMULA LA FORMACIÓN DEL HUMUS

CARACTERÍSTICAS Y VENTAJAS

Formulación en granulado soluble a base de **PATENTKALI®** adecuadamente enriquecido, activado y potenciado con el método **Trinium** para el abonado primaveral - estival de las hortalizas de hoja (achicoria, espinacas, hinojo, pastos, cebolla, endivia, acelga y otros). El sulfato potásico contiene sales de magnesio y es uno de los abonos potásicos de mayor calidad por su presencia de **potasio, magnesio y azufre**, por la casi completa ausencia de cloro y el bajo índice de salinidad. Los elementos nutritivos se diluyen rápidamente en agua y, por lo tanto, quedan disponibles para las plantas. El producto es adecuado para todos los tipos de terreno ya que su acción es independiente del valor del pH del suelo.

La preparación específica de este abono, adecuadamente enriquecido y potenciado con el método **Trinium**, aporta al producto la capacidad de activar el proceso de formación de la sustancia orgánica en los terrenos. Su innovadora preparación permite su utilización según la dosificación aconsejada en la línea **Widdar**. Estudiado para aportar y estimular el metabolismo de los macro y microelementos indispensables para el crecimiento armonioso de la planta y favorecer una resistencia al estrés. Facilita una mejor coloración y un alto contenido de azúcares y de ácidos, que refuerzan el aroma, estimula la fotosíntesis y disminuye la acumulación de nitratos en las partes comestibles de las plantas.

El producto se distribuye solo. Es fundamental que no se mezcle con otros productos de la línea **Widdar**.

El producto se distribuye solo. Es fundamental que no se mezcle con otros productos de la línea **Widdar**.

MODO DE EMPLEO

Tratar el terreno disolviendo el producto en agua y regándolo por goteo fino en dosis de **1 kg/ha**. Para una mejor distribución, se aconseja utilizar 200-250 litros de agua por hectárea. Es de suma importancia haber tratado el terreno anteriormente con el producto **WO1 ABONO STARTER** y **WO3 ABONO KALI-DEPUR** al menos 3 días antes de utilizar este producto.

MISCIBILIDAD

El producto se distribuye solo. Es fundamental que no se mezcle con otros productos de la línea **Widdar**.



ENVASES
3 kg, 5 kg, 10 kg, 25 kg

El símbolo ® se refiere a una marca comercial registrada de K+S KALI GmbH, Kassel, Alemania



W14 ABONO PRIMAVERA – VERANO PARA EL BAMBÚ

ESTIMULA LA FORMACIÓN DEL HUMUS

CARACTERÍSTICAS Y VENTAJAS

Formulación en granulado soluble a base de **PATENTKALI®** adecuadamente enriquecido, activado y potenciado con el método **Trinium** para el abonado primaveral - estival del bambú.

El sulfato potásico contiene sales de magnesio y es uno de los abonos potásicos de mayor calidad por su presencia de **potasio, magnesio y azufre**, por la casi completa ausencia de cloro y el bajo índice de salinidad. Los elementos nutritivos se diluyen rápidamente en agua y, por lo tanto, quedan disponibles para las plantas. El producto es adecuado para todos los tipos de terreno ya que su acción es independiente del valor del pH del suelo.

La preparación específica de este abono, adecuadamente enriquecido y potenciado con el método **Trinium**, aporta al producto la capacidad de activar el proceso de formación de la sustancia orgánica en los terrenos. Su innovadora preparación permite su utilización según la dosificación aconsejada en la línea **Widdar**.

Estudiado para aportar y estimular el metabolismo de los macro y microelementos indispensables para el crecimiento armonioso de la planta y favorecer una resistencia al estrés. Estimula la lignificación y los procesos relacionados con el crecimiento, favoreciendo la fotosíntesis de las plantas.

MODO DE EMPLEO

Tratar el terreno disolviendo el producto en agua y regándolo por goteo fino en dosis de **1 kg/ha**. Para una mejor distribución, se aconseja utilizar 200-250 litros de agua por hectárea. Es de suma importancia haber tratado el terreno anteriormente con el producto **WO1 ABONO STARTER** y **WO3 ABONO KALIDEPUR** al menos 3 días antes de utilizar este producto.

MISCIBILIDAD

El producto se distribuye solo. Es fundamental que no se mezcle con otros productos de la línea **Widdar**.



ENVASES
3 kg, 5 kg, 10 kg, 25 kg

El símbolo ® se refiere a una marca comercial registrada de K+S KALI GmbH, Kassel, Alemania



W15 ABONO PRIMAVERA-VERANO PARA EL OLIVO

ESTIMULA LA FORMACIÓN DEL HUMUS

CARACTERÍSTICAS Y VENTAJAS

Formulación en granulado soluble a base de **PATENTKALI®** adecuadamente enriquecido, activado y potenciado con el método **Trinium** para el abonado primaveral - estival de los olivos.

El sulfato potásico contiene sales de magnesio y es uno de los abonos potásicos de mayor calidad por su presencia de **potasio, magnesio y azufre**, por la casi completa ausencia de cloro y el bajo índice de salinidad. Los elementos nutritivos se diluyen rápidamente en agua y, por lo tanto, quedan disponibles para las plantas. El producto es adecuado para todos los tipos de terreno ya que su acción es independiente del valor del pH del suelo.

La preparación específica de este abono, adecuadamente enriquecido y potenciado con el método **Trinium**, aporta al producto la capacidad de activar el proceso de formación de la sustancia orgánica en los terrenos. La innovación de la preparación permite su utilización según la dosificación aconsejada en la línea **Widdar**.

Estudiado para aportar y estimular el metabolismo de los macro y microelementos indispensables para el crecimiento armonioso de la planta y favorecer una resistencia al estrés. Estimula la lignificación y los procesos relacionados con el crecimiento, favoreciendo la fotosíntesis de las plantas.

MODO DE EMPLEO

Tratar el terreno disolviendo el producto en agua y regándolo por goteo fino en dosis de **1 kg/ha**. Para una mejor distribución, se aconseja utilizar 200-250 litros de agua por hectárea. Es de suma importancia haber tratado el terreno anteriormente con el producto **WO1 ABONO STARTER** y **WO3 ABONO KALIDEPUR** al menos 3 días antes de utilizar este producto.

MISCIBILIDAD

El producto se distribuye solo. Es fundamental que no se mezcle con otros productos de la línea **Widdar**.



ENVASES
3 kg, 5 kg, 10 kg, 25 kg

El símbolo ® se refiere a una marca comercial registrada de K+S KALI GmbH, Kassel, Alemania



W20 COMPLETE

PARA PLANTAS QUE NO NECESITAN ABONARSE

CARACTERÍSTICAS Y VENTAJAS

Formulación en granulado soluble a base de **PATENTKALI®** adecuadamente enriquecido, activado y potenciado con el método Trinium para la **preparación y abonado del terreno**. Apto para todos los tipos de terrenos y cultivos. Se sugiere utilizar **W20 COMPLETE** en el cultivo de plantas que no necesitan abonarse y con un buen grado de rusticidad, donde se quiera aplicar el método Trinium.

El producto **W20 COMPLETE** tiene varias funciones: **favorece a la respuesta** a los sucesivos tratamientos, estimula la circulación de las fuerzas vitales en el **terreno mineralizado** y exhausto por los tratamientos químicos, y activa los procesos de **autodepuración** del terreno, estimula además la **formación del humus**. Su innovadora preparación permite su utilización con la dosificación aconsejada en la línea **Widdar**.

El sulfato de potasio contiene sales de magnesio y es uno de los abonos potásicos de mayor calidad por su presencia de **potasio, magnesio y azufre**, por la casi completa ausencia de cloro y el bajo índice de salinidad. Los elementos nutritivos se diluyen rápidamente en agua y, por lo tanto, quedan disponibles para las plantas. El producto es adecuado para todos los tipos de terreno ya que su acción es independiente del valor del pH del suelo.

Especialmente indicado para los procesos de desarrollo de la planta y para la maduración, sustenta el grado de azúcar, de almidón, de contenido proteico, de la cantidad de aceite,

la fijación de nitrógeno en las leguminosas y la pigmentación de los distintos cultivos.

Estudiado para aportar y estimular el metabolismo de los macro y microelementos indispensables para el crecimiento armonioso de la planta y favorecer la resistencia al estrés.

MODO DE EMPLEO

Tratar el terreno disolviendo el producto en agua y regándolo por goteo fino en dosis de **1 kg/ha**.

Para un mejor resultado, se sugiere tratar **antes de la siembra**, preferiblemente en primavera-verano.

Para una mejor distribución, se aconseja utilizar 200-250 litros de agua por hectárea.

MISCIBILIDAD

El producto se distribuye solo. Es fundamental que no se mezcle con otros productos de la línea **Widdar**.



ENVASES
3 kg, 5 kg, 10 kg, 25 kg

El símbolo ® se refiere a una marca comercial registrada de K+S KALI GmbH, Kassel, Germania



W30 REGENA PLUS

TRATAMIENTO PARA PLÁNTULAS DE TRASPLANTE

CARACTERÍSTICAS Y VENTAJAS

Formulación en granulado soluble a base de **PATENTKALI®** adecuadamente enriquecido, activado y potenciado con el método Trinium para el **abonado y el refuerzo de las plántulas de trasplante** con la semilla que no haya recibido el **TRATAMIENTO DE LA SEMILLA**.

El sulfato potásico contiene sales de magnesio y es uno de los abonos potásicos de mayor calidad por su presencia de **potasio, magnesio y azufre**, por la casi completa ausencia de cloro y el bajo índice de salinidad. Los elementos nutritivos se diluyen rápidamente en agua y, por lo tanto, quedan disponibles para las plantas. El producto es adecuado para todos los tipos de terreno ya que su acción es independiente del valor del pH del suelo.

La preparación específica de este abono, adecuadamente enriquecido y potenciado con el método **Trinium**, aporta al producto la **capacidad de activar el proceso de formación de la sustancia orgánica en los terrenos**. Su innovadora preparación permite su utilización según la dosificación aconsejada en la línea **Widdar**. **Estudiado para aportar y estimular el metabolismo de los macro y microelementos indispensables para el crecimiento armonioso de la planta y favorecer una resistencia al estrés**. La elevada solubilidad en el agua permite que quede **disponible rápidamente** para las plántulas. **Facilita una mejor coloración y un alto contenido de azúcares y de ácidos, que refuerzan el aroma**.

MODO DE EMPLEO

En el caso de imposibilidad de hacer el **TRATAMIENTO DE LA SEMILLA** a las semillas, se pueden tratar las **plántulas aún en la bandeja**, con el producto **W30 REGENA PLUS** con una dosis de **1 kg disuelto en 40 litros de agua** distribuido uniformemente y por goteo fino encima de las plántulas en la bandeja que se trasplantarán en una hectárea de terreno.

Si las **plántulas ya se han trasplantado**, se debe tratarlas lo antes posible con **W30 REGENA PLUS** con una dosis de 1 kg del producto disuelto en 200-250 litros de agua por hectárea. **Es de suma importancia haber tratado el terreno con el producto W01 ABONO STARTER y W03 ABONO KALIDEPUR al menos 3 días antes de utilizar este producto en el terreno**.

MISCIBILIDAD

El producto se distribuye solo. Es fundamental que no se mezcle con otros productos de la línea **Widdar**.



ENVASES
3 kg, 5 kg, 10 kg, 25 kg

El símbolo ® se refiere a una marca comercial registrada de K+S KALI GmbH, Kassel, Germania



W50 PARA COMPOSTAJE SÓLIDO Y LÍQUIDO

ESTIMULA LA MATURACIÓN DE LA MASA

CARACTERÍSTICAS Y VENTAJAS

Formulación en granulado soluble a base de **PATENTKALI®** adecuadamente enriquecido, activado y potenciado con el método **Trinium para el tratamiento de los estercoleros y cisternas para purines**.

La preparación específica de este abono, adecuadamente enriquecido y potenciado con el método **Trinium**, aporta al producto la **capacidad de activar el proceso de formación de la sustancia orgánica en los terrenos**. Su innovadora preparación permite su utilización según las indicaciones de la línea **Widdar**.

MODO DE EMPLEO

1) MONTÓN BIO EN EL SUELO (contiene al menos el 1% de tierra buena): utilizar el producto **W50** con una dosis de 1 kg/50 m³, distribuido uniformemente en la masa.

2) MONTÓN DE ESCASA CALIDAD (con mal olor o bloqueado o sin el 1% de tierra buena) o a **BASE DE ABONO PELETIZADO, PREPARADO EN EL SUELO**: añadir uniformemente en la masa el producto con una dosis de 1 kg/30 m³;

3) MONTÓN PREPARADO EN UNA PLANCHA DE CEMENTO: se utiliza el producto **W50** con una dosis de 1 kg/10 m³, distribuido uniformemente en la masa.

En el caso de que el montón ya esté preparado se puede esparcir el producto **W50** al exterior del montón con una dosis doble sin necesidad de revolver el montón.

4) PURINES: añadir en los depósitos por decantación el producto **W50**, con una dosis de 1 kg/125 m³.

MISCIBILIDAD

El producto se distribuye solo. Es fundamental que no se mezcle con otros productos de la línea **Widdar**.



ENVASES
3 kg, 5 kg, 10 kg, 25 kg

El símbolo ® se refiere a una marca comercial registrada de K+S KALI GmbH, Kassel, Alemania



W51 ABONO PARA MANTILLO

ESTIMULA LA ORGANIZACIÓN DE LA MASA

CARACTERÍSTICAS Y VENTAJAS

Formulación en granulado soluble a base de **PATENTKALI®** adecuadamente enriquecido, activado y potenciado con el método **Trinium para el abonado y la organización de las tierras, adecuado para todos los tipos de cultivos**.

El sulfato potásico contiene sales de magnesio y es uno de los abonos potásicos de mayor calidad por su presencia de **potasio, magnesio y azufre**, por la casi completa ausencia de cloro y el bajo índice de salinidad. Los elementos nutritivos se diluyen rápidamente en agua y, por lo tanto, quedan disponibles para las plantas. El producto es adecuado para todos los tipos de terreno ya que su acción es independiente del valor del pH del suelo.

La preparación específica de este abono, adecuadamente enriquecido y potenciado con el método **Trinium**, aporta al producto la **capacidad de activar el proceso de formación de la sustancia orgánica en los terrenos**. Su innovadora preparación permite su utilización según la dosificación aconsejada en la línea **Widdar**.

Estudiado para aportar y estimular el metabolismo de los macro y microelementos indispensables para el crecimiento armonioso de la planta y favorecer una resistencia al estrés.

MODO DE EMPLEO

Utilizar el producto **W51** con dosis de 100 gramos/100 kg de **mantillo**, distribuido uniformemente en la masa. Para cantidad mayor utilizar el producto **W51** en dosis 100g/300 litros de **mantillo** con humedad media.

MISCIBILIDAD

El producto se distribuye solo. Es fundamental que no se mezcle con otros productos de la línea **Widdar**.



ENVASES
3 kg, 5 kg, 10 kg, 25 kg

El símbolo ® se refiere a una marca comercial registrada de K+S KALI GmbH, Kassel, Alemania

el polvo de roca

activa los procesos de reequilibrio

y fortalece terrenos y plantas



polvos de roca

Nuestros productos, innovadores para la agricultura, se basan en tres principios fundamentales: alta calidad, respeto para el trabajador y respeto para el ambiente. Por lo tanto son totalmente ecocompatibles.

La investigación, tanto académica como en pleno campo, es una parte importante de la política empresarial y hace posible la realización de nuevos productos que aseguran la mejora del terreno y un estado general de bienestar de la planta y aumento de la resistencia a las adversidades, óptimas producciones finales (rendimiento y calidad) y total respeto al medio ambiente y al trabajador.

LOS PRODUCTOS

Los productos Widdar han superado ensayos internos para una validación inicial y pruebas al aire libre antes de venderse al público. A partir de esto, gracias a una experiencia consolidada, Widdar, de modo exclusivo, ha dado vida a una gama de formulados a base de polvo de roca que ofrecen soluciones personalizadas a las exigencias específicas del terreno y de los cultivos. Los polvos de roca se preparan sin usar ninguna sustancia química o productos de desecho.

LAS NORMATIVAS

Nuestros productos respetan la normativa vigente para el uso en agricultura convencional, integrada, biológica. El proceso de elaboración garantiza la estabilidad respetando el carácter natural primario.

El polvo de roca, con acción corroborante de reequilibrio y refuerzo para plantas y terrenos, es adecuado para cada tipo de cultivo y terreno.

Producto no sujeto a autorización del Ministerio della Salute por el D.M. 27 novembre 2009 n. 18345 y por el DPR 28/02/2012 n. 55.

PROPIEDAD

El polvo de roca es preparado de un modo no tradicional, energizado y dinamizado con el método Trinium. Ello permite aportar al terreno y a los cultivos, informaciones y fuerzas que favorecen la activación de los procesos de reequilibrio y refuerzo de terrenos y plantas.

Para la correcta aplicación en condiciones específicas edafoclimáticas y de cultivo, se aconseja consultar a nuestro servicio técnico.

MODO DE APLICACIÓN

El polvo de roca se puede diluir de dos maneras:

- Ponerlo en el recipiente para pulverización, en la dosis de 1 kg/ha a la cual se añade el agua (200-250 litros). Transcurridos 30 minutos el producto está listo para ser pulverizado.
- En el caso de que se produzca el problema de atascamiento de las boquillas de pulverizado, o de abrasión de los cojinetes de la bomba, poner el polvo en un cubo, añadir 10-15 litros de agua, mezclar 2-3 veces y, aproximadamente a los 30 minutos, echar la solución en el recipiente para pulverización, utilizando un filtro adecuado. Después de esto, añadir el resto del agua. Se recuerda que el producto diluido y bien cerrado no tiene caducidad.

ADVERTENCIA

Precisamos que la utilización de los productos específicos sobre plantas y terreno, deberá estar siempre inscrita dentro del Método agrícola Trinium, de otra forma sería ineficaz. Los productos, además son distribuidos con recipientes y bombas libres de residuos de tratamientos con productos no inscritos en la línea Widdar. A tal fin, los recipientes primero se lavan con sosa cáustica o, como alternativa, son tratados interior y exteriormente con el corroborante W121 POLVO DE ROCA.

CONSERVACIÓN

Mantener siempre el producto en un lugar seco y bien cerrado. Mantener fuera del alcance de los niños.

ANÁLISIS QUÍMICO

MUESTRAS	T/402
SiO ₂	% 53.77
Al ₂ O ₃	% 13.30
TiO ₂	% 0.64
Fe ₂ O ₃	% 4.03
CaO	% 11.48
MgO	% 1.40
K ₂ O	% 3.52
Na ₂ O	% 1.73
L.O.I.	% 9.24

ANÁLISIS GRANULOMÉTRICA

MICRON	%	CUM.
300	0,2	0,2
215	1.3	1.5
125	7.2	8.7
0.060	19.1	27.8
POSO	72.2	100.0

el polvo de roca Widdar
tiene una acción vivificante de reequilibrio
y refuerzo para plantas y terrenos





W100

en caso de
sobredosis

Polvo de roca con acción vivificante de reequilibrio y refuerzo para plantas y terrenos, adecuado para cada tipo de cultivo y terreno.

PROPIEDADES

El polvo de roca se prepara de modo no tradicional, energizado y dinamizado con el método **Trinium** capaz de potenciarlo notablemente. Ello permite aportar al terreno, y a los cultivos, informaciones y fuerzas que favorecen la activación de los procesos de reequilibrio y refuerzo de los terrenos y plantas.

MODO DE EMPLEO

Se recomienda utilizar el producto **POLVO DE ROCA WIDDAR W100** en caso de **SOBREDOSIS** (o intervenciones que no respeten los tiempos indicados entre una intervención y otra) de los productos de la línea **Widdar**. Para armonizar la situación y potenciar la capacidad de adaptación de la planta utilizar el producto **POLVO DE ROCA W100** con una dosis de 1 kg/ha a diluir en aproximadamente 200-250 litros de agua y tratar inmediatamente al aparecer el problema. Normalmente no es necesario repetir el tratamiento.

Es fundamental que el terreno ya se haya tratado anteriormente con los productos **W01 ABONO STARTER** y **W03 ABONO KALIDEPUR**.

CONSERVACIÓN

Mantener siempre el producto en un lugar seco y bien cerrado. Mantener fuera del alcance de los niños. Para la correcta aplicación en condiciones específicas edafoclimáticas y de cultivo, se aconseja consultar a nuestro servicio técnico.

ENVASES DE

3 kg, 5 kg, 10 kg, 25 kg



W101

rearmonización para el estrés
y cambios térmicos bruscos

Polvo de roca con acción vivificante de reequilibrio y refuerzo para plantas y terrenos, adecuado para cada tipo de cultivo y terreno.

PROPIEDADES

El polvo de roca se prepara de modo no tradicional, energizado y dinamizado con el método **Trinium** capaz de potenciarlo notablemente. Ello permite aportar al terreno, y a los cultivos, informaciones y fuerzas que favorecen la activación de los procesos de reequilibrio y refuerzo de los terrenos y plantas.

MODO DE EMPLEO

Se recomienda utilizar el producto **POLVO DE ROCA WIDDAR W101** en caso de **ESTRÉS, CAMBIOS TÉRMICOS BRUSCOS, GRANIZO O CLIMA DESFAVORABLE**. Para armonizar la situación y potenciar la capacidad de adaptación de la planta utilizar el producto **POLVO DE ROCA W101** con una dosis de 1 kg/ha a diluir en aproximadamente 200-250 litros de agua. Si es posible actuar preventivamente o inmediatamente después, temprano por la mañana. En este caso, repetir el tratamiento después de 7-9 días.

Es fundamental que el terreno ya se haya tratado anteriormente con los productos **W01 ABONO STARTER** y **W03 ABONO KALIDEPUR**.

CONSERVACIÓN

Mantener siempre el producto en un lugar seco y bien cerrado. Mantener fuera del alcance de los niños.

Para la correcta aplicación en condiciones específicas edafoclimáticas y de cultivo, se aconseja consultar a nuestro servicio técnico.

ENVASES DE

3 kg, 5 kg, 10 kg, 25 kg



W102

ayuda
la floración

Polvo de roca con acción vivificante de reequilibrio y refuerzo para plantas frutales y terrenos.

PROPIEDADES

El polvo de roca se prepara de modo no tradicional, energizado y dinamizado con el método **Trinium** capaz de potenciarlo notablemente. Ello permite aportar al terreno, y a los cultivos, informaciones y fuerzas que favorecen la activación de los procesos de reequilibrio y refuerzo de los terrenos y plantas.

MODO DE EMPLEO

Se recomienda utilizar el producto **POLVO DE ROCA WIDDAR W102** para **FAVORECER LA FLORACIÓN** con una dosis de 1 kg/ha a diluir en aproximadamente 200-250 litros de agua. Actuar a principios de la floración por la mañana.

Es fundamental que el terreno ya se haya tratado anteriormente con los productos **W01 ABONO STARTER** y **W03 ABONO KALIDEPUR**.

CONSERVACIÓN

Mantener siempre el producto en un lugar seco y bien cerrado. Mantener fuera del alcance de los niños.

Para la correcta aplicación en condiciones específicas edafoclimáticas y de cultivo, se aconseja consultar a nuestro servicio técnico.

ENVASES DE

3 kg, 5 kg, 10 kg, 25 kg



W103

ayuda
el cuajado

Polvo de roca con acción vivificante de reequilibrio y refuerzo para plantas y terrenos, adecuado para cada tipo de cultivo y terreno.

PROPIEDADES

El polvo de roca se prepara de modo no tradicional, energizado y dinamizado con el método **Trinium** capaz de potenciarlo notablemente. Ello permite aportar al terreno, y a los cultivos, informaciones y fuerzas que favorecen la activación de los procesos de reequilibrio y refuerzo de los terrenos y plantas.

MODO DE EMPLEO

Utilizar el producto **POLVO DE ROCA W103** (para favorecer **EL CUAJADO**) con una dosis de 1 kg/ha a diluir en aproximadamente 200-250 litros de agua. Actuar por la tarde en plena fase de floración. Normalmente es necesaria una única intervención.

Es fundamental que el terreno ya se haya tratado anteriormente con los productos **W01 ABONO STARTER** y **W03 ABONO KALIDEPUR**.

CONSERVACIÓN

Mantener siempre el producto en un lugar seco y bien cerrado. Mantener fuera del alcance de los niños.

Para la correcta aplicación en condiciones específicas edafoclimáticas y de cultivo, se aconseja consultar a nuestro servicio técnico.

ENVASES DE

3 kg, 5 kg, 10 kg, 25 kg



W104

ayuda
la fructificación

Polvo de roca con acción vivificante de reequilibrio y refuerzo para plantas y terrenos, adecuado para cada tipo de cultivo y terreno.

PROPIEDADES

El polvo de roca se prepara de modo no tradicional, energizado y dinamizado con el método **Trinium** capaz de potenciarlo notablemente. Ello permite aportar al terreno, y a los cultivos, informaciones y fuerzas que favorecen la activación de los procesos de reequilibrio y refuerzo de los terrenos y plantas.

MODO DE EMPLEO

Utilizar el producto **POLVO DE ROCA W104** (para favorecer **EL TAMAÑO DE LA PLANTAY SUS FRUTOS**) con una dosis de 1 kg/ha a diluir en aproximadamente 200-250 litros de agua. **Actuar 20-30 días antes de la recogida del fruto preferiblemente por la mañana.**

Es fundamental que el terreno ya se haya tratado anteriormente con los productos **W01 ABONO STARTER** y **W03 ABONO KALIDEPUR**.

CONSERVACIÓN

Mantener siempre el producto en un lugar seco y bien cerrado. Mantener fuera del alcance de los niños.

Para la correcta aplicación en condiciones específicas edafoclimáticas y de cultivo, se aconseja consultar a nuestro servicio técnico.

ENVASES DE

3 kg, 5 kg, 10 kg, 25 kg



W105

ayuda
el grado de azúcar

Polvo de roca con acción vivificante de reequilibrio y refuerzo para plantas y terrenos, adecuado para cada tipo de cultivo y terreno.

PROPIEDADES

El polvo de roca se prepara de modo no tradicional, energizado y dinamizado con el método **Trinium** capaz de potenciarlo notablemente. Ello permite aportar al terreno, y a los cultivos, informaciones y fuerzas que favorecen la activación de los procesos de reequilibrio y refuerzo de los terrenos y plantas.

MODO DE EMPLEO

Para **SUSTENTAR EL GRADO DE AZÚCAR**, sobre todo en caso de dificultades en el proceso de maduración, utilizar cada **15 días y temprano por la mañana** el producto **POLVO DE ROCA W105**. Dosis: 1 kg/ha a diluir en aproximadamente 200-250 litros de agua. Cada intervención corresponde aproximadamente a una semana de sol (y por lo tanto a un aumento del grado de azúcar). Repetir, según las necesidades, empezando 1-2 meses antes de la cosecha.

Es fundamental que el terreno ya se haya tratado anteriormente con los productos **W01 ABONO STARTER** y **W03 ABONO KALIDEPUR**.

CONSERVACIÓN

Mantener siempre el producto en un lugar seco y bien cerrado. Mantener fuera del alcance de los niños.

Para la correcta aplicación en condiciones específicas edafoclimáticas y de cultivo, se aconseja consultar a nuestro servicio técnico.

ENVASES DE

3 kg, 5 kg, 10 kg, 25 kg



W106

ayuda
en caso de frío

Polvo de roca con acción vivificante de reequilibrio y refuerzo para plantas y terrenos, adecuado para cada tipo de cultivo y terreno.

PROPIEDADES

El polvo de roca se prepara de modo no tradicional, energizado y dinamizado con el método **Trinium** capaz de potenciarlo notablemente. Ello permite aportar al terreno, y a los cultivos, informaciones y fuerzas que favorecen la activación de los procesos de reequilibrio y refuerzo de los terrenos y plantas.

MODO DE EMPLEO

Utilizar el producto **POLVO DE ROCA W106** (para favorecer la **RESISTENCIA EN CASO DE HELADAS REPENTINAS**) con una dosis de 1 kg/ha a diluir en aproximadamente 200-250 litros de agua. En el caso de pulverizar preventivamente, o inmediatamente después, el producto **POLVO DE ROCA W106** cada 2-3 días por la mañana. Mezclar cada 2-3 tratamientos el **POLVO DE ROCA W106** con el producto **POLVO DE ROCA W101** (con acción armonizante), sobre todo si el frío perdura durante mucho tiempo.

Es fundamental que el terreno ya se haya tratado anteriormente con los productos **W01 ABONO STARTER** y **W03 ABONO KALIDEPUR**.

CONSERVACIÓN

Mantener siempre el producto en un lugar seco y bien cerrado. Mantener fuera del alcance de los niños.

Para la correcta aplicación en condiciones específicas edafoclimáticas y de cultivo, se aconseja consultar a nuestro servicio técnico.

ENVASES DE

3 kg, 5 kg, 10 kg, 25 kg



W107

ayuda
la formación de la espiga

Polvo de roca con acción vivificante de reequilibrio y refuerzo para plantas y terrenos, adecuado para cada tipo de cultivo y terreno.

PROPIEDADES

El polvo de roca se prepara de modo no tradicional, energizado y dinamizado con el método **Trinium** capaz de potenciarlo notablemente. Ello permite aportar al terreno, y a los cultivos, informaciones y fuerzas que favorecen la activación de los procesos de reequilibrio y refuerzo de los terrenos y plantas.

MODO DE EMPLEO

Utilizar el producto **POLVO DE ROCA W107** con una dosis de 1 kg/ha a diluir en aproximadamente 200-250 litros de agua. **Tratar en la primera mitad del mes de febrero** (cuando empieza el proceso de **FORMACIÓN DE LA ESPIGA**), con el cereal en la cuarta hoja, 2-3 veces cada 10 días por la mañana temprano.

Es fundamental que el terreno ya se haya tratado anteriormente con los productos **W01 ABONO STARTER** y **W03 ABONO KALIDEPUR**.

CONSERVACIÓN

Mantener siempre el producto en un lugar seco y bien cerrado. Mantener fuera del alcance de los niños.

Para la correcta aplicación en condiciones específicas edafoclimáticas y de cultivo, se aconseja consultar a nuestro servicio técnico.

ENVASES DE

3 kg, 5 kg, 10 kg, 25 kg



W106

ayuda
en caso de frío

Polvo de roca con acción vivificante de reequilibrio y refuerzo para plantas y terrenos, adecuado para cada tipo de cultivo y terreno.

PROPIEDADES

El polvo de roca se prepara de modo no tradicional, energizado y dinamizado con el método **Trinium** capaz de potenciarlo notablemente. Ello permite aportar al terreno, y a los cultivos, informaciones y fuerzas que favorecen la activación de los procesos de reequilibrio y refuerzo de los terrenos y plantas.

MODO DE EMPLEO

Utilizar el producto **POLVO DE ROCA W106** (para favorecer la **RESISTENCIA EN CASO DE HELADAS REPENTINAS**) con una dosis de 1 kg/ha a diluir en aproximadamente 200-250 litros de agua. En el caso de pulverizar preventivamente, o inmediatamente después, el producto **POLVO DE ROCA W106** cada 2-3 días por la mañana. Mezclar cada 2-3 tratamientos el **POLVO DE ROCA W106** con el producto **POLVO DE ROCA W101** (con acción armonizante), sobre todo si el frío perdura durante mucho tiempo.

Es fundamental que el terreno ya se haya tratado anteriormente con los productos **W01 ABONO STARTER** y **W03 ABONO KALIDEPUR**.

CONSERVACIÓN

Mantener siempre el producto en un lugar seco y bien cerrado. Mantener fuera del alcance de los niños.

Para la correcta aplicación en condiciones específicas edafoclimáticas y de cultivo, se aconseja consultar a nuestro servicio técnico.

ENVASES DE

3 kg, 5 kg, 10 kg, 25 kg



W107

ayuda
la formación de la espiga

Polvo de roca con acción vivificante de reequilibrio y refuerzo para plantas y terrenos, adecuado para cada tipo de cultivo y terreno.

PROPIEDADES

El polvo de roca se prepara de modo no tradicional, energizado y dinamizado con el método **Trinium** capaz de potenciarlo notablemente. Ello permite aportar al terreno, y a los cultivos, informaciones y fuerzas que favorecen la activación de los procesos de reequilibrio y refuerzo de los terrenos y plantas.

MODO DE EMPLEO

Utilizar el producto **POLVO DE ROCA W107** con una dosis de 1 kg/ha a diluir en aproximadamente 200-250 litros de agua. **Tratar en la primera mitad del mes de febrero** (cuando empieza el proceso de **FORMACIÓN DE LA ESPIGA**), con el cereal en la cuarta hoja, 2-3 veces cada 10 días por la mañana temprano.

Es fundamental que el terreno ya se haya tratado anteriormente con los productos **W01 ABONO STARTER** y **W03 ABONO KALIDEPUR**.

CONSERVACIÓN

Mantener siempre el producto en un lugar seco y bien cerrado. Mantener fuera del alcance de los niños.

Para la correcta aplicación en condiciones específicas edafoclimáticas y de cultivo, se aconseja consultar a nuestro servicio técnico.

ENVASES DE

3 kg, 5 kg, 10 kg, 25 kg



W108

ayuda en caso de exceso de humedad

Polvo de roca con acción vivificante de reequilibrio y refuerzo para plantas y terrenos, adecuado para cada tipo de cultivo y terreno.

PROPIEDADES

El polvo de roca se prepara de modo no tradicional, energizado y dinamizado con el método **Trinium** capaz de potenciarlo notablemente. Ello permite aportar al terreno, y a los cultivos, informaciones y fuerzas que favorecen la activación de los procesos de reequilibrio y refuerzo de los terrenos y plantas.

MODO DE EMPLEO

Utilizar el producto POLVO DE ROCA W108 (para favorecer la rearmenización de la planta en caso de EXCESO DE HUMEDAD) con una dosis de 1 kg/ha a diluir en aproximadamente 200-250 litros de agua. Tratar cuando sea necesario por la mañana temprano. Repetir según la necesidad.

Es fundamental que el terreno ya se haya tratado anteriormente con los productos W01 ABONO STARTER y W03 ABONO KALIDEPUR.

CONSERVACIÓN

Mantener siempre el producto en un lugar seco y bien cerrado. Mantener fuera del alcance de los niños.

Para la correcta aplicación en condiciones específicas edafoclimáticas y de cultivo, se aconseja consultar a nuestro servicio técnico.

ENVASES DE

3 kg, 5 kg, 10 kg, 25 kg



W109

ayuda las plantas antiguas

Polvo de roca con acción vivificante e de reequilibrio y refuerzo para plantas y terrenos, adecuado para cada tipo de cultivo y terreno.

PROPIEDADES

El polvo de roca se prepara de modo no tradicional, energizado y dinamizado con el método **Trinium** capaz de potenciarlo notablemente. Ello permite aportar al terreno, y a los cultivos, informaciones y fuerzas que favorecen la activación de los procesos de reequilibrio y refuerzo de los terrenos y plantas.

MODO DE EMPLEO

Utilizar el producto POLVO DE ROCA W109 (para favorecer la vitalidad y vigor de la planta) con una dosis de 1 kg/ha a diluir en aproximadamente 200-250 litros de agua. Tratar por la mañana temprano, una vez al año, para los FRUTALES ANTIGUOS en mayo y para las VIÑAS ANTIGUAS en abril.

Es fundamental que el terreno ya se haya tratado anteriormente con los productos W01 ABONO STARTER y W03 ABONO KALIDEPUR.

CONSERVACIÓN

Mantener siempre el producto en un lugar seco y bien cerrado. Mantener fuera del alcance de los niños.

Para la correcta aplicación en condiciones específicas edafoclimáticas y de cultivo, se aconseja consultar a nuestro servicio técnico.

ENVASES DE

3 kg, 5 kg, 10 kg, 25 kg



W110

ayuda el macollado

Polvo de roca con acción vivificante de reequilibrio y refuerzo para plantas y terrenos, adecuado para cada tipo de cultivo y terreno.

PROPIEDADES

El polvo de roca se prepara de modo no tradicional, energizado y dinamizado con el método **Trinium** capaz de potenciarlo notablemente. Ello permite aportar al terreno, y a los cultivos, informaciones y fuerzas que favorecen la activación de los procesos de reequilibrio y refuerzo de los terrenos y plantas.

MODO DE EMPLEO

Utilizar el producto POLVO DE ROCA W110 (para favorecer el macollado) con una dosis de 1 kg/ha a diluir en aproximadamente 200-250 litros de agua. Actuar en la primera fase al principio del MACOLLADO y por la mañana temprano (inicios de marzo).

PRADOS DE CORTE DE ALFALFA Intervenir al día siguiente al corte, por la mañana temprano.

Es fundamental que el terreno ya se haya tratado anteriormente con los productos W01 ABONO STARTER y W03 ABONO KALIDEPUR.

CONSERVACIÓN

Mantener siempre el producto en un lugar seco y bien cerrado. Mantener fuera del alcance de los niños.

Para la correcta aplicación en condiciones específicas edafoclimáticas y de cultivo, se aconseja consultar a nuestro servicio técnico.

ENVASES DE

3 kg, 5 kg, 10 kg, 25 kg



W111

en caso de encamado

Polvo de roca con acción vivificante de reequilibrio y refuerzo para plantas y terrenos, adecuado para cada tipo de cultivo y terreno.

PROPIEDADES

El polvo de roca se prepara de modo no tradicional, energizado y dinamizado con el método **Trinium** capaz de potenciarlo notablemente. Ello permite aportar al terreno, y a los cultivos, informaciones y fuerzas que favorecen la activación de los procesos de reequilibrio y refuerzo de los terrenos y plantas.

MODO DE EMPLEO

Utilizar el producto POLVO DE ROCA W111 (para favorecer la resistencia contra el ENCAMADO) con una dosis de 1 kg/ha a diluir en aproximadamente 200-250 litros de agua. Actuar preventivamente o inmediatamente después, por la mañana. Repetir cada 7 días si es necesario.

Es fundamental que el terreno ya se haya tratado anteriormente con los productos W01 ABONO STARTER y W03 ABONO KALIDEPUR.

CONSERVACIÓN

Mantener siempre el producto en un lugar seco y bien cerrado. Mantener fuera del alcance de los niños.

Para la correcta aplicación en condiciones específicas edafoclimáticas y de cultivo, se aconseja consultar a nuestro servicio técnico.

ENVASES DE

3 kg, 5 kg, 10 kg, 25 kg



W110

ayuda el macollado

Polvo de roca con acción vivificante de reequilibrio y refuerzo para plantas y terrenos, adecuado para cada tipo de cultivo y terreno.

PROPIEDADES

El polvo de roca se prepara de modo no tradicional, energizado y dinamizado con el método **Trinium** capaz de potenciarlo notablemente. Ello permite aportar al terreno, y a los cultivos, informaciones y fuerzas que favorecen la activación de los procesos de reequilibrio y refuerzo de los terrenos y plantas.

MODO DE EMPLEO

Utilizar el producto POLVO DE ROCA W110 (para favorecer el macollado) con una dosis de 1 kg/ha a diluir en aproximadamente 200-250 litros de agua. Actuar en la primera fase al principio del MACOLLADO y por la mañana temprano (inicios de marzo).

PRADOS DE CORTE DE ALFALFA Intervenir al día siguiente al corte, por la mañana temprano.

Es fundamental que el terreno ya se haya tratado anteriormente con los productos W01 ABONO STARTER y W03 ABONO KALIDEPUR.

CONSERVACIÓN

Mantener siempre el producto en un lugar seco y bien cerrado. Mantener fuera del alcance de los niños.

Para la correcta aplicación en condiciones específicas edafoclimáticas y de cultivo, se aconseja consultar a nuestro servicio técnico.

ENVASES DE

3 kg, 5 kg, 10 kg, 25 kg



W111

en caso de encamado

Polvo de roca con acción vivificante de reequilibrio y refuerzo para plantas y terrenos, adecuado para cada tipo de cultivo y terreno.

PROPIEDADES

El polvo de roca se prepara de modo no tradicional, energizado y dinamizado con el método **Trinium** capaz de potenciarlo notablemente. Ello permite aportar al terreno, y a los cultivos, informaciones y fuerzas que favorecen la activación de los procesos de reequilibrio y refuerzo de los terrenos y plantas.

MODO DE EMPLEO

Utilizar el producto POLVO DE ROCA W111 (para favorecer la resistencia contra el ENCAMADO) con una dosis de 1 kg/ha a diluir en aproximadamente 200-250 litros de agua. Actuar preventivamente o inmediatamente después, por la mañana. Repetir cada 7 días si es necesario.

Es fundamental que el terreno ya se haya tratado anteriormente con los productos W01 ABONO STARTER y W03 ABONO KALIDEPUR.

CONSERVACIÓN

Mantener siempre el producto en un lugar seco y bien cerrado. Mantener fuera del alcance de los niños.

Para la correcta aplicación en condiciones específicas edafoclimáticas y de cultivo, se aconseja consultar a nuestro servicio técnico.

ENVASES DE

3 kg, 5 kg, 10 kg, 25 kg



W112

ayuda
las plantas acidófilas

Polvo de roca con acción vivificante de reequilibrio y refuerzo para plantas y terrenos, adecuado para cada tipo de cultivo y terreno.

PROPIEDADES

El polvo de roca se prepara de modo no tradicional, energizado y dinamizado con el método **Trinium** capaz de potenciarlo notablemente. Ello permite aportar al terreno, y a los cultivos, informaciones y fuerzas que favorecen la activación de los procesos de reequilibrio y refuerzo de los terrenos y plantas.

MODO DE EMPLEO

Utilizar el producto **POLVO DE ROCA W112** con una dosis de 1 kg/ha a diluir en aproximadamente 200-250 litros de agua. Tratar **3-5 veces** según la **ACIDEZ del terreno, por la tarde**. Entre una intervención y la siguiente deben pasar al menos 30 días.

Es fundamental que el terreno ya se haya tratado anteriormente con los productos **W01 ABONO STARTER** y **W03 ABONO KALIDEPUR**.

CONSERVACIÓN

Mantener siempre el producto en un lugar seco y bien cerrado. Mantener fuera del alcance de los niños.

Para la correcta aplicación en condiciones específicas edafoclimáticas y de cultivo, se aconseja consultar a nuestro servicio técnico.

ENVASES DE

3 kg, 5 kg, 10 kg, 25 kg



W113

ayuda
en caso de sequía

Polvo de roca con acción vivificante de reequilibrio y refuerzo para plantas y terrenos, adecuado para cada tipo de cultivo y terreno.

PROPIEDADES

El polvo de roca se prepara de modo no tradicional, energizado y dinamizado con el método **Trinium** capaz de potenciarlo notablemente. Ello permite aportar al terreno, y a los cultivos, informaciones y fuerzas que favorecen la activación de los procesos de reequilibrio y refuerzo de los terrenos y plantas.

MODO DE EMPLEO

Utilizar el producto **POLVO DE ROCA W113** (para favorecer la adaptación de las plantas a la **SEQUÍA**) con una dosis de 1 kg/ha a diluir en aproximadamente 200-250 litros de agua. Tratar **por la tarde**. Repetir el tratamiento **cada 15 días**, o según la necesidad.

Es fundamental que el terreno ya se haya tratado anteriormente con los productos **W01 ABONO STARTER** y **W03 ABONO KALIDEPUR**.

CONSERVACIÓN

Mantener siempre el producto en un lugar seco y bien cerrado. Mantener fuera del alcance de los niños.

Para la correcta aplicación en condiciones específicas edafoclimáticas y de cultivo, se aconseja consultar a nuestro servicio técnico.

ENVASES DE

3 kg, 5 kg, 10 kg, 25 kg



W114

en caso de plantas
con alcaloides y azufre

Polvo de roca con acción vivificante de reequilibrio y refuerzo para plantas y terrenos, adecuado para cada tipo de cultivo y terreno.

PROPIEDADES

El polvo de roca se prepara de modo no tradicional, energizado y dinamizado con el método **Trinium** capaz de potenciarlo notablemente. Ello permite aportar al terreno, y a los cultivos, informaciones y fuerzas que favorecen la activación de los procesos de reequilibrio y refuerzo de los terrenos y plantas.

MODO DE EMPLEO

Utilizar el producto **POLVO DE ROCA W114** con una dosis de 1 kg/ha a diluir en aproximadamente 200-250 litros de agua. Tratar **cada dos semanas para todo el ciclo del cultivo de las SOLANÁCEAS y de las CRUCÍFERAS**.

Es fundamental que el terreno ya se haya tratado anteriormente con los productos **W01 ABONO STARTER** y **W03 ABONO KALIDEPUR**.

CONSERVACIÓN

Mantener siempre el producto en un lugar seco y bien cerrado. Mantener fuera del alcance de los niños.

Para la correcta aplicación en condiciones específicas edafoclimáticas y de cultivo, se aconseja consultar a nuestro servicio técnico.

ENVASES DE

3 kg, 5 kg, 10 kg, 25 kg



W115

ayuda
el esqueje

Polvo de roca con acción vivificante de reequilibrio y refuerzo para plantas y terrenos, adecuado para cada tipo de cultivo y terreno.

PROPIEDADES

El polvo de roca se prepara de modo no tradicional, energizado y dinamizado con el método **Trinium** capaz de potenciarlo notablemente. Ello permite aportar al terreno, y a los cultivos, informaciones y fuerzas que favorecen la activación de los procesos de reequilibrio y refuerzo de los terrenos y plantas.

MODO DE EMPLEO

Utilizar el producto **POLVO DE ROCA W115** (con acción que **REFUERZA EL ESQUEJE**) con una dosis de 10 gramos de polvo diluidos en 200 mililitros de agua limpia. Se deja el esqueje sumergido según los siguientes tiempos:

- esquejes herbáceos: 15 – 60 minutos;
- esquejes semi leñosos: 75 – 120 minutos;
- esquejes leñosos: 100 – 180 minutos.

Es fundamental que el terreno ya se haya tratado anteriormente con los productos **W01 ABONO STARTER** y **W03 ABONO KALIDEPUR**.

CONSERVACIÓN

Mantener siempre el producto en un lugar seco y bien cerrado. Mantener fuera del alcance de los niños.

Para la correcta aplicación en condiciones específicas edafoclimáticas y de cultivo, se aconseja consultar a nuestro servicio técnico.

ENVASES DE

3 kg, 5 kg, 10 kg, 25 kg



W114

en caso de plantas
con alcaloides y azufre

Polvo de roca con acción vivificante de reequilibrio y refuerzo para plantas y terrenos, adecuado para cada tipo de cultivo y terreno.

PROPIEDADES

El polvo de roca se prepara de modo no tradicional, energizado y dinamizado con el método **Trinium** capaz de potenciarlo notablemente. Ello permite aportar al terreno, y a los cultivos, informaciones y fuerzas que favorecen la activación de los procesos de reequilibrio y refuerzo de los terrenos y plantas.

MODO DE EMPLEO

Utilizar el producto **POLVO DE ROCA W114** con una dosis de 1 kg/ha a diluir en aproximadamente 200-250 litros de agua. Tratar **cada dos semanas para todo el ciclo del cultivo de las SOLANÁCEAS y de las CRUCÍFERAS**.

Es fundamental que el terreno ya se haya tratado anteriormente con los productos **W01 ABONO STARTER** y **W03 ABONO KALIDEPUR**.

CONSERVACIÓN

Mantener siempre el producto en un lugar seco y bien cerrado. Mantener fuera del alcance de los niños.

Para la correcta aplicación en condiciones específicas edafoclimáticas y de cultivo, se aconseja consultar a nuestro servicio técnico.

ENVASES DE

3 kg, 5 kg, 10 kg, 25 kg



W115

ayuda
el esqueje

Polvo de roca con acción vivificante de reequilibrio y refuerzo para plantas y terrenos, adecuado para cada tipo de cultivo y terreno.

PROPIEDADES

El polvo de roca se prepara de modo no tradicional, energizado y dinamizado con el método **Trinium** capaz de potenciarlo notablemente. Ello permite aportar al terreno, y a los cultivos, informaciones y fuerzas que favorecen la activación de los procesos de reequilibrio y refuerzo de los terrenos y plantas.

MODO DE EMPLEO

Utilizar el producto **POLVO DE ROCA W115** (con acción que **REFUERZA EL ESQUEJE**) con una dosis de 10 gramos de polvo diluidos en 200 mililitros de agua limpia. Se deja el esqueje sumergido según los siguientes tiempos:

- esquejes herbáceos: 15 – 60 minutos;
- esquejes semi leñosos: 75 – 120 minutos;
- esquejes leñosos: 100 – 180 minutos.

Es fundamental que el terreno ya se haya tratado anteriormente con los productos **W01 ABONO STARTER** y **W03 ABONO KALIDEPUR**.

CONSERVACIÓN

Mantener siempre el producto en un lugar seco y bien cerrado. Mantener fuera del alcance de los niños.

Para la correcta aplicación en condiciones específicas edafoclimáticas y de cultivo, se aconseja consultar a nuestro servicio técnico.

ENVASES DE

3 kg, 5 kg, 10 kg, 25 kg



W116

ayuda las plantas de raíz

Polvo de roca con acción vivificante de reequilibrio y refuerzo para plantas y terrenos, adecuado para cada tipo de cultivo y terreno.

PROPIEDADES

El polvo de roca se prepara de modo no tradicional, energizado y dinamizado con el método **Trinium** capaz de potenciarlo notablemente. Ello permite aportar al terreno, y a los cultivos, informaciones y fuerzas que favorecen la activación de los procesos de reequilibrio y refuerzo de los terrenos y plantas.

MODO DE EMPLEO

Utilizar el producto POLVO DE ROCA W116 (para favorecer el tamaño de la planta y de sus raíces) con una dosis de 1 kg/ha a diluir en aproximadamente 200-250 litros de agua. Tratar a ¼ del ciclo vegetativo de la HORTALIZA DE RAÍZ, por la mañana. Repetir si necesario.

Es fundamental que el terreno ya se haya tratado anteriormente con los productos W01 ABONO STARTER y W03 ABONO KALIDEPUR.

CONSERVACIÓN

Mantener siempre el producto en un lugar seco y bien cerrado. Mantener fuera del alcance de los niños.

Para la correcta aplicación en condiciones específicas edafoclimáticas y de cultivo, se aconseja consultar a nuestro servicio técnico.

ENVASES DE

3 kg, 5 kg, 10 kg, 25 kg

W118

ayuda el terreno después de acontecimientos sísmicos

Polvo de roca con acción vivificante de reequilibrio y refuerzo para plantas y terrenos, adecuado para todos los terrenos incluso después de un acontecimiento sísmico.

PROPIEDADES

El polvo de roca se prepara de modo no tradicional, energizado y dinamizado con el método **Trinium** capaz de potenciarlo notablemente. Ello permite aportar al terreno, y a los cultivos, informaciones y fuerzas que favorecen la activación de los procesos de reequilibrio y refuerzo de los terrenos y plantas.

MODO DE EMPLEO

Utilizar el producto POLVO DE ROCA W118 (para favorecer el reequilibrio del terreno después de un ACONTECIMIENTO SÍSMICO) con una dosis de 1 kg/ha a diluir en aproximadamente 200-250 litros de agua. Tratar cuando sea necesario, lo antes posible. Normalmente el terreno se trata por 1 año con una frecuencia de 1 vez al mes o cada 2 o 3 meses según la distancia del epicentro del sismo, hasta un rayo de 50/80 km del mismo.

Es fundamental que el terreno ya se haya tratado anteriormente con los productos W01 ABONO STARTER y W03 ABONO KALIDEPUR.

CONSERVACIÓN

Mantener siempre el producto en un lugar seco y bien cerrado. Mantener fuera del alcance de los niños.

Para la correcta aplicación en condiciones específicas edafoclimáticas y de cultivo, se aconseja consultar a nuestro servicio técnico.

ENVASES DE

3 kg, 5 kg, 10 kg, 25 kg

W119

en caso de terrenos salinizados

Polvo de roca con acción vivificante de reequilibrio y refuerzo para plantas y terrenos, adecuado para terrenos salinizados.

PROPIEDADES

El polvo de roca se prepara de modo no tradicional, energizado y dinamizado con el método **Trinium** capaz de potenciarlo notablemente. Ello permite aportar al terreno, y a los cultivos, informaciones y fuerzas que favorecen la activación de los procesos de reequilibrio y refuerzo de los terrenos y plantas.

MODO DE EMPLEO

Utilizar el producto POLVO DE ROCA W119 (para favorecer el reequilibrio del terreno y de la planta incluso para TERRENOS SALINIZADOS) con una dosis de 1 kg/ha a diluir en aproximadamente 200-250 litros de agua. Tratar cuando sea necesario. Normalmente es necesario un único tratamiento.

Es fundamental que el terreno ya se haya tratado anteriormente con los productos W01 ABONO STARTER y W03 ABONO KALIDEPUR.

CONSERVACIÓN

Mantener siempre el producto en un lugar seco y bien cerrado. Mantener fuera del alcance de los niños.

Para la correcta aplicación en condiciones específicas edafoclimáticas y de cultivo, se aconseja consultar a nuestro servicio técnico.

ENVASES DE

3 kg, 5 kg, 10 kg, 25 kg

W120

ayuda los cultivos con acolchado o cobertura

Polvo de roca con acción vivificante de reequilibrio y refuerzo para plantas y terrenos, adecuado para cada tipo de cultivo y terreno.

PROPIEDADES

El polvo de roca se prepara de modo no tradicional, energizado y dinamizado con el método **Trinium** capaz de potenciarlo notablemente. Ello permite aportar al terreno, y a los cultivos, informaciones y fuerzas que favorecen la activación de los procesos de reequilibrio y refuerzo de los terrenos y plantas.

MODO DE EMPLEO

Utilizar el producto POLVO DE ROCA W120 con una dosis de 1 kg/ha a diluir en aproximadamente 200-250 litros de agua. Tratar cada 2 meses por encima del ACOLCHADO o de la PELÍCULA DE PLÁSTICO. Tratar cada 4 meses por encima de las MALLAS ANTIGRANIZO o MALLAS DE SOMBREO para invernaderos. Si hay más mallas, por ejemplo acolchado y malla de cobertura, mantener la frecuencia mínima y aumentar la dosis a 1,5 kg/ha. En el caso de que haya tres capas plásticas mantener la frecuencia mínima y aumentar la dosis a 2kg/ha.

Es fundamental que el terreno ya se haya tratado anteriormente con los productos W01 ABONO STARTER y W03 ABONO KALIDEPUR.

CONSERVACIÓN

Mantener siempre el producto en un lugar seco y bien cerrado. Mantener fuera del alcance de los niños. Para la correcta aplicación en condiciones específicas edafoclimáticas y de cultivo, se aconseja consultar a nuestro servicio técnico.

ENVASES DE

3 kg, 5 kg, 10 kg, 25 kg





W121

tratamiento para sulfatadoras

Polvo de roca con acción vivificante de reequilibrio y refuerzo para plantas y terrenos, adecuado para cada tipo de cultivo y terreno.

PROPIEDADES

El polvo de roca se prepara de modo no tradicional, energizado y dinamizado con el método **Trinium** capaz de potenciarlo notablemente. Ello permite aportar al terreno, y a los cultivos, informaciones y fuerzas que favorecen la activación de los procesos de reequilibrio y refuerzo de los terrenos y plantas, incluso cuando se utilice agua no de uso alimentario en recipientes plásticos o con residuos de tratamientos.

MODO DE EMPLEO

Utilizar el producto **POLVO DE ROCA W121** con una dosis de 100 g/ha a diluir en aproximadamente 2 litros de agua. Tratar **todo el CUBA** de la sulfatadora, o la **BOMBA** y repetir al menos cada 6 veces que se haya utilizado.

Es fundamental que el terreno ya se haya tratado anteriormente con los productos **W01 ABONO STARTER** y **W03 ABONO KALIDEPUR**.

CONSERVACIÓN

Mantener siempre el producto en un lugar seco y bien cerrado. Mantener fuera del alcance de los niños.

Para la correcta aplicación en condiciones específicas edafoclimáticas y de cultivo, se aconseja consultar a nuestro servicio técnico.

ENVASES DE

3 kg, 5 kg, 10 kg, 25 kg



W122

Ayuda en caso de abono verde

Polvo de roca con acción vivificante de reequilibrio y refuerzo para plantas y terrenos, adecuado para cada tipo de cultivo y terreno.

PROPIEDADES

El polvo de roca se prepara de modo no tradicional, energizado y dinamizado con el método **Trinium** capaz de potenciarlo notablemente. Ello permite aportar al terreno, y a los cultivos, informaciones y fuerzas que favorecen la activación de los procesos de reequilibrio y refuerzo de los terrenos y plantas, incluso cuando se utilice agua no de uso alimentario en recipientes plásticos o con residuos de tratamientos.

MODO DE EMPLEO

Utilizar el producto **POLVO DE ROCA W122** (que favorece el reequilibrio del terreno, después de un abono verde) en dosis de 1kg/ha diluida en cerca de 200-250 litros de agua. Tratar **dos veces** con una distancia de 10-15 días comenzando inmediatamente después del abono verde. En caso de abono verde de hierba, esperar al menos 10 días después de la primera intervención antes de una nueva siembra. En el caso de enterramiento de restos de maíz (ya triturado), sembrar al menos después de 30 días del enterramiento después de la primera intervención.

Es fundamental que el terreno ya se haya tratado anteriormente con los productos **W01 ABONO STARTER** y **W03 ABONO KALIDEPUR**.

CONSERVACIÓN

Mantener siempre el producto en un lugar seco y bien cerrado. Mantener fuera del alcance de los niños. Para la correcta aplicación en condiciones específicas edafoclimáticas y de cultivo, se aconseja consultar a nuestro servicio técnico.

ENVASES DE 3 kg, 5 kg, 10 kg, 25 kg



W130

estimula los mecanismos de autodefensa de los frutales

Polvo de roca con acción vivificante de reequilibrio y refuerzo para plantas y terrenos, adecuado para cada tipo de cultivo y terreno.

PROPIEDADES

El polvo de roca se prepara de modo no tradicional, energizado y dinamizado con el método **Trinium** capaz de potenciarlo notablemente. Ello permite aportar al terreno, y a los cultivos, informaciones y fuerzas que favorecen la activación de los procesos de reequilibrio y refuerzo de los terrenos y plantas.

MODO DE EMPLEO

Dosis: 1 kg/ha a diluir en aproximadamente 200-250 litros de agua, tratar el **los FRUTALES** por la tarde. Tratar preventivamente según la frecuencia en convencional/biológico. Se aconseja vigilar con atención la eventual presencia de las principales **PATOLOGÍAS EN LOS FRUTALES**.

Es fundamental que el terreno ya se haya tratado anteriormente con los productos **W01 ABONO STARTER** y **W03 ABONO KALIDEPUR**.

CONSERVACIÓN

Mantener siempre el producto en un lugar seco y bien cerrado. Mantener fuera del alcance de los niños.

Para la correcta aplicación en condiciones específicas edafoclimáticas y de cultivo, se aconseja consultar a nuestro servicio técnico.

ENVASES DE

3 kg, 5 kg, 10 kg, 25 kg



W131

estimula los mecanismos de autodefensa de las hortalizas

Polvo de roca con acción vivificante de reequilibrio y refuerzo para plantas y terrenos, adecuado para cada tipo de cultivo y terreno.

PROPIEDADES

El polvo de roca se prepara de modo no tradicional, energizado y dinamizado con el método **Trinium** capaz de potenciarlo notablemente. Ello permite aportar al terreno, y a los cultivos, informaciones y fuerzas que favorecen la activación de los procesos de reequilibrio y refuerzo de los terrenos y plantas.

MODO DE EMPLEO

Dosis: 1 kg/ha a diluir en aproximadamente 200-250 litros de agua, tratar las **HORTALIZAS** por la tarde. Tratar preventivamente según la frecuencia en convencional/biológico. Se aconseja vigilar con atención la eventual presencia de las principales **PATOLOGÍAS EN LAS HORTALIZAS**.

Es fundamental que el terreno ya se haya tratado anteriormente con los productos **W01 ABONO STARTER** y **W03 ABONO KALIDEPUR**.

CONSERVACIÓN

Mantener siempre el producto en un lugar seco y bien cerrado. Mantener fuera del alcance de los niños.

Para la correcta aplicación en condiciones específicas edafoclimáticas y de cultivo, se aconseja consultar a nuestro servicio técnico.

ENVASES DE

3 kg, 5 kg, 10 kg, 25 kg



W132

estimula los mecanismos de autodefensa de los cereales

Polvo de roca con acción vivificante de reequilibrio y refuerzo para plantas y terrenos, adecuado para cada tipo de cultivo y terreno.

PROPIEDADES

El polvo de roca se prepara de modo no tradicional, energizado y dinamizado con el método **Trinium** capaz de potenciarlo notablemente. Ello permite aportar al terreno, y a los cultivos, informaciones y fuerzas que favorecen la activación de los procesos de reequilibrio y refuerzo de los terrenos y plantas.

MODO DE EMPLEO

Dosis: 1 kg/ha a diluir en aproximadamente 200-250 litros de agua, tratar el **CEREALES por la tarde**. Tratar preventivamente según la frecuencia en convencional/biológico. Se aconseja vigilar con atención la eventual presencia de las principales **PATOLOGÍAS EN LOS CEREALES**.

Es fundamental que el terreno ya se haya tratado anteriormente con los productos **W01 ABONO STARTER** y **W03 ABONO KALIDEPUR**.

CONSERVACIÓN

Mantener siempre el producto en un lugar seco y bien cerrado. Mantener fuera del alcance de los niños.

Para la correcta aplicación en condiciones específicas edafoclimáticas y de cultivo, se aconseja consultar a nuestro servicio técnico.

ENVASES DE

3 kg, 5 kg, 10 kg, 25 kg



W133

estimula los mecanismos de autodefensa del viñedo

Polvo de roca con acción vivificante de reequilibrio y refuerzo para plantas y terrenos, adecuado para cada tipo de cultivo y terreno.

PROPIEDADES

El polvo de roca se prepara de modo no tradicional, energizado y dinamizado con el método **Trinium** capaz de potenciarlo notablemente. Ello permite aportar al terreno, y a los cultivos, informaciones y fuerzas que favorecen la activación de los procesos de reequilibrio y refuerzo de los terrenos y plantas.

MODO DE EMPLEO

Dosis: 1 kg/ha a diluir en aproximadamente 200-250 litros de agua, tratar la **VIÑA por la tarde**. Tratar preventivamente según la frecuencia en convencional/biológico. Se aconseja vigilar con atención la eventual presencia de las principales **PATOLOGÍAS EN EL VIÑEDO**.

Es fundamental que el terreno ya se haya tratado anteriormente con los productos **W01 ABONO STARTER** y **W03 ABONO KALIDEPUR**.

CONSERVACIÓN

Mantener siempre el producto en un lugar seco y bien cerrado. Mantener fuera del alcance de los niños.

Para la correcta aplicación en condiciones específicas edafoclimáticas y de cultivo, se aconseja consultar a nuestro servicio técnico.

ENVASES DE

3 kg, 5 kg, 10 kg, 25 kg



W134

estimula los mecanismos de autodefensa del maíz

Polvo de roca con acción vivificante de reequilibrio y refuerzo para plantas y terrenos, adecuado para cada tipo de cultivo y terreno.

PROPIEDADES

El polvo de roca se prepara de modo no tradicional, energizado y dinamizado con el método **Trinium** capaz de potenciarlo notablemente. Ello permite aportar al terreno, y a los cultivos, informaciones y fuerzas que favorecen la activación de los procesos de reequilibrio y refuerzo de los terrenos y plantas.

MODO DE EMPLEO

Dosis: 1 kg/ha a diluir en aproximadamente 200-250 litros de agua, tratar el **MAÍZ por la tarde**. Tratar preventivamente según la frecuencia en convencional/biológico. Se aconseja vigilar con atención la eventual presencia de las principales **PATOLOGÍAS EN EL MAÍZ**.

Es fundamental que el terreno ya se haya tratado anteriormente con los productos **W01 ABONO STARTER** y **W03 ABONO KALIDEPUR**.

CONSERVACIÓN

Mantener siempre el producto en un lugar seco y bien cerrado. Mantener fuera del alcance de los niños.

Para la correcta aplicación en condiciones específicas edafoclimáticas y de cultivo, se aconseja consultar a nuestro servicio técnico.

ENVASES DE

3 kg, 5 kg, 10 kg, 25 kg



W135

estimula los mecanismos de autodefensa del manzano

Polvo de roca con acción vivificante de reequilibrio y refuerzo para plantas y terrenos, adecuado para cada tipo de cultivo y terreno.

PROPIEDADES

El polvo de roca se prepara de modo no tradicional, energizado y dinamizado con el método **Trinium** capaz de potenciarlo notablemente. Ello permite aportar al terreno, y a los cultivos, informaciones y fuerzas que favorecen la activación de los procesos de reequilibrio y refuerzo de los terrenos y plantas.

MODO DE EMPLEO

Dosis: 1 kg/ha a diluir en aproximadamente 200-250 litros de agua, tratar el **MANZANO por la tarde**. Tratar preventivamente según la frecuencia en convencional/biológico. Se aconseja vigilar con atención la eventual presencia de las principales **PATOLOGÍAS EN EL MANZANO**.

Es fundamental que el terreno ya se haya tratado anteriormente con los productos **W01 ABONO STARTER** y **W03 ABONO KALIDEPUR**.

CONSERVACIÓN

Mantener siempre el producto en un lugar seco y bien cerrado. Mantener fuera del alcance de los niños.

Para la correcta aplicación en condiciones específicas edafoclimáticas y de cultivo, se aconseja consultar a nuestro servicio técnico.

ENVASES DE

3 kg, 5 kg, 10 kg, 25 kg



W136

estimula los mecanismos de autodefensa del olivo

Polvo de roca con acción vivificante de reequilibrio y refuerzo para plantas y terrenos, adecuado para cada tipo de cultivo y terreno.

PROPIEDADES

El polvo de roca se prepara de modo no tradicional, energizado y dinamizado con el método **Trinium** capaz de potenciarlo notablemente. Ello permite aportar al terreno, y a los cultivos, informaciones y fuerzas que favorecen la activación de los procesos de reequilibrio y refuerzo de los terrenos y plantas.

MODO DE EMPLEO

Dosis: 1 kg/ha a diluir en aproximadamente 200-250 litros de agua, tratar el **OLIVO por la tarde**. Tratar preventivamente según la frecuencia en convencional/biológico. Se aconseja vigilar con atención la eventual presencia de las principales **PATOLOGÍAS EN EL OLIVO**.

Es fundamental que el terreno ya se haya tratado anteriormente con los productos **W01 ABONO STARTER** y **W03 ABONO KALIDEPUR**.

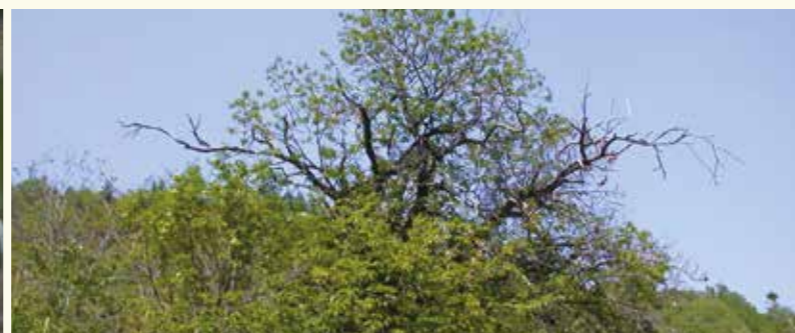
CONSERVACIÓN

Mantener siempre el producto en un lugar seco y bien cerrado. Mantener fuera del alcance de los niños.

Para la correcta aplicación en condiciones específicas edafoclimáticas y de cultivo, se aconseja consultar a nuestro servicio técnico.

ENVASES DE

3 kg, 5 kg, 10 kg, 25 kg



W137

estimula los mecanismos de autodefensa del castaño

Polvo de roca con acción vivificante de reequilibrio y refuerzo para plantas y terrenos, adecuado para cada tipo de cultivo y terreno.

PROPIEDADES

El polvo de roca se prepara de modo no tradicional, energizado y dinamizado con el método **Trinium** capaz de potenciarlo notablemente. Ello permite aportar al terreno, y a los cultivos, informaciones y fuerzas que favorecen la activación de los procesos de reequilibrio y refuerzo de los terrenos y plantas.

MODO DE EMPLEO

Dosis: 1 kg/ha a diluir en aproximadamente 200-250 litros de agua, tratar el **CASTAÑO por la tarde**. Tratar preventivamente según la frecuencia en convencional/biológico. Se aconseja vigilar con atención la eventual presencia de las principales **PATOLOGÍAS EN EL CASTAÑO**.

Es fundamental que el terreno ya se haya tratado anteriormente con los productos **W01 ABONO STARTER** y **W03 ABONO KALIDEPUR**.

CONSERVACIÓN

Mantener siempre el producto en un lugar seco y bien cerrado. Mantener fuera del alcance de los niños.

Para la correcta aplicación en condiciones específicas edafoclimáticas y de cultivo, se aconseja consultar a nuestro servicio técnico.

ENVASES DE

3 kg, 5 kg, 10 kg, 25 kg



W138

estimula los mecanismos de autodefensa del cítrico

Polvo de roca con acción vivificante de reequilibrio y refuerzo para plantas y terrenos, adecuado para cada tipo de cultivo y terreno.

PROPIEDADES

El polvo de roca se prepara de modo no tradicional, energizado y dinamizado con el método **Trinium** capaz de potenciarlo notablemente. Ello permite aportar al terreno, y a los cultivos, informaciones y fuerzas que favorecen la activación de los procesos de reequilibrio y refuerzo de los terrenos y plantas.

MODO DE EMPLEO

Dosis: 1 kg/ha a diluir en aproximadamente 200-250 litros de agua, tratar el **CÍTRICO por la tarde**. Tratar preventivamente según la frecuencia en convencional/biológico. Se aconseja vigilar con atención la eventual presencia de las principales **PATOLOGÍAS EN EL CÍTRICO**.

Es fundamental que el terreno ya se haya tratado anteriormente con los productos **W01 ABONO STARTER** y **W03 ABONO KALIDEPUR**.

CONSERVACIÓN

Mantener siempre el producto en un lugar seco y bien cerrado. Mantener fuera del alcance de los niños.

Para la correcta aplicación en condiciones específicas edafoclimáticas y de cultivo, se aconseja consultar a nuestro servicio técnico.

ENVASES DE

3 kg, 5 kg, 10 kg, 25 kg



W139

estimula los mecanismos de autodefensa de vivero

Polvo de roca con acción vivificante de reequilibrio y refuerzo para plantas y terrenos, adecuado para cada tipo de cultivo y terreno.

PROPIEDADES

El polvo de roca se prepara de modo no tradicional, energizado y dinamizado con el método **Trinium** capaz de potenciarlo notablemente. Ello permite aportar al terreno, y a los cultivos, informaciones y fuerzas que favorecen la activación de los procesos de reequilibrio y refuerzo de los terrenos y plantas.

MODO DE EMPLEO

Dosis: 1 kg diluido en 40 litros de agua distribuido uniformemente y por goteo fino encima de las **plántulas y hortalizas de invernadero** que se trasplantaran en una hectárea de terreno, preferiblemente **por la tarde**.

Tratar preventivamente según la frecuencia en convencional/biológico. Se aconseja vigilar con atención la eventual presencia de las principales **PATOLOGÍAS TÍPICAS DE LAS FLORES Y HORTALIZAS DE VIVERO**.

Es fundamental que el terreno ya se haya tratado anteriormente con los productos **W01 ABONO STARTER** y **W03 ABONO KALIDEPUR**.

CONSERVACIÓN

Mantener siempre el producto en un lugar seco y bien cerrado. Mantener fuera del alcance de los niños.

Para la correcta aplicación en condiciones específicas edafoclimáticas y de cultivo, se aconseja consultar a nuestro servicio técnico.

ENVASES DE

3 kg, 5 kg, 10 kg, 25 kg



W140

estimula los mecanismos de autodefensa hacia la flavescencia dorada

Polvo de roca con acción vivificante de reequilibrio y refuerzo para plantas y terrenos, adecuado para cada tipo de cultivo y terreno.

PROPIEDADES

El polvo de roca se prepara de modo no tradicional, energizado y dinamizado con el método **Trinium** capaz de potenciarlo notablemente. Ello permite aportar al terreno, y a los cultivos, informaciones y fuerzas que favorecen la activación de los procesos de reequilibrio y refuerzo de los terrenos y plantas.

MODO DE EMPLEO

Usar preventivamente en dosis: 1 kg/ha a diluir en aproximadamente 200-250 litros de agua, tratar la **VIÑA por la tarde**. **Emergencia: cada 15 días en mayo, cada 7 días en junio, y también 1 vez en julio**. Se aconseja vigilar con atención la eventual presencia de las principales **FLAVESCENCIA DORADA** en el viñedo.

Prevención: 1 vez en mayo y 2 veces en junio.

Es fundamental que el terreno ya se haya tratado anteriormente con los productos **W01 ABONO STARTER** y **W03 ABONO KALIDEPUR**.

CONSERVACIÓN

Mantener siempre el producto en un lugar seco y bien cerrado. Mantener fuera del alcance de los niños.

Para la correcta aplicación en condiciones específicas edafoclimáticas y de cultivo, se aconseja consultar a nuestro servicio técnico.

ENVASES DE

3 kg, 5 kg, 10 kg, 25 kg



W141

estimula los mecanismos de autodefensa hacia el pulgón lanígero

Polvo de roca con acción vivificante de reequilibrio y refuerzo para plantas y terrenos, adecuado para cada tipo de cultivo y terreno.

PROPIEDADES

El polvo de roca se prepara de modo no tradicional, energizado y dinamizado con el método **Trinium** capaz de potenciarlo notablemente. Ello permite aportar al terreno, y a los cultivos, informaciones y fuerzas que favorecen la activación de los procesos de reequilibrio y refuerzo de los terrenos y plantas.

MODO DE EMPLEO

Dosis: 1 kg/ha a diluir en aproximadamente 200-250 litros de agua, tratar el **MANZANO por la tarde**. Tratar preventivamente según la frecuencia en convencional/biológico. Se aconseja vigilar con atención la eventual presencia de **PULGÓN LANÍGERO EN EL MANZANO**.

Es fundamental que el terreno ya se haya tratado anteriormente con los productos **W01 ABONO STARTER** y **W03 ABONO KALIDEPUR**.

CONSERVACIÓN

Mantener siempre el producto en un lugar seco y bien cerrado. Mantener fuera del alcance de los niños.

Para la correcta aplicación en condiciones específicas edafoclimáticas y de cultivo, se aconseja consultar a nuestro servicio técnico.

ENVASES DE

3 kg, 5 kg, 10 kg, 25 kg



W142

estimula los mecanismos de autodefensa hacia la tijereta

Polvo de roca con acción vivificante de reequilibrio y refuerzo para plantas y terrenos, adecuado para cada tipo de cultivo y terreno.

PROPIEDADES

El polvo de roca se prepara de modo no tradicional, energizado y dinamizado con el método **Trinium** capaz de potenciarlo notablemente. Ello permite aportar al terreno, y a los cultivos, informaciones y fuerzas que favorecen la activación de los procesos de reequilibrio y refuerzo de los terrenos y plantas.

MODO DE EMPLEO

Dosis: 1 kg/ha a diluir en aproximadamente 200-250 litros de agua, tratar los **MELOCOTONES por la tarde**. Tratar preventivamente según la frecuencia en convencional/biológico. Se aconseja vigilar con atención la eventual presencia de las **TIJERETAS EN LOS MELOCOTONES**.

Es fundamental que el terreno ya se haya tratado anteriormente con los productos **W01 ABONO STARTER** y **W03 ABONO KALIDEPUR**.

CONSERVACIÓN

Mantener siempre el producto en un lugar seco y bien cerrado. Mantener fuera del alcance de los niños.

Para la correcta aplicación en condiciones específicas edafoclimáticas y de cultivo, se aconseja consultar a nuestro servicio técnico.

ENVASES DE

3 kg, 5 kg, 10 kg, 25 kg



W143

estimula los mecanismos de autodefensa hacia el moteado

Polvo de roca con acción vivificante de reequilibrio y refuerzo para plantas y terrenos, adecuado para cada tipo de cultivo y terreno.

PROPIEDADES

El polvo de roca se prepara de modo no tradicional, energizado y dinamizado con el método **Trinium** capaz de potenciarlo notablemente. Ello permite aportar al terreno, y a los cultivos, informaciones y fuerzas que favorecen la activación de los procesos de reequilibrio y refuerzo de los terrenos y plantas.

MODO DE EMPLEO

Dosis: 1 kg/ha a diluir en aproximadamente 200-250 litros de agua, tratar **LAS PLANTAS por la tarde**. Tratar preventivamente según la frecuencia en convencional/biológico. Se aconseja vigilar con atención la eventual presencia del **MOTEADO**.

Es fundamental que el terreno ya se haya tratado anteriormente con los productos **W01 ABONO STARTER** y **W03 ABONO KALIDEPUR**.

CONSERVACIÓN

Mantener siempre el producto en un lugar seco y bien cerrado. Mantener fuera del alcance de los niños.

Para la correcta aplicación en condiciones específicas edafoclimáticas y de cultivo, se aconseja consultar a nuestro servicio técnico.

ENVASES DE

3 kg, 5 kg, 10 kg, 25 kg



W140

estimula los mecanismos de autodefensa hacia la flavescencia dorada

Polvo de roca con acción vivificante de reequilibrio y refuerzo para plantas y terrenos, adecuado para cada tipo de cultivo y terreno.

PROPIEDADES

El polvo de roca se prepara de modo no tradicional, energizado y dinamizado con el método **Trinium** capaz de potenciarlo notablemente. Ello permite aportar al terreno, y a los cultivos, informaciones y fuerzas que favorecen la activación de los procesos de reequilibrio y refuerzo de los terrenos y plantas.

MODO DE EMPLEO

Usar preventivamente en dosis: 1 kg/ha a diluir en aproximadamente 200-250 litros de agua, tratar la **VIÑA por la tarde**. **Emergencia: cada 15 días en mayo, cada 7 días en junio, y también 1 vez en julio**. Se aconseja vigilar con atención la eventual presencia de las principales **FLAVESCENCIA DORADA** en el viñedo.

Prevención: 1 vez en mayo y 2 veces en junio.

Es fundamental que el terreno ya se haya tratado anteriormente con los productos **W01 ABONO STARTER** y **W03 ABONO KALIDEPUR**.

CONSERVACIÓN

Mantener siempre el producto en un lugar seco y bien cerrado. Mantener fuera del alcance de los niños.

Para la correcta aplicación en condiciones específicas edafoclimáticas y de cultivo, se aconseja consultar a nuestro servicio técnico.

ENVASES DE

3 kg, 5 kg, 10 kg, 25 kg



W141

estimula los mecanismos de autodefensa hacia el pulgón lanígero

Polvo de roca con acción vivificante de reequilibrio y refuerzo para plantas y terrenos, adecuado para cada tipo de cultivo y terreno.

PROPIEDADES

El polvo de roca se prepara de modo no tradicional, energizado y dinamizado con el método **Trinium** capaz de potenciarlo notablemente. Ello permite aportar al terreno, y a los cultivos, informaciones y fuerzas que favorecen la activación de los procesos de reequilibrio y refuerzo de los terrenos y plantas.

MODO DE EMPLEO

Dosis: 1 kg/ha a diluir en aproximadamente 200-250 litros de agua, tratar el **MANZANO por la tarde**. Tratar preventivamente según la frecuencia en convencional/biológico. Se aconseja vigilar con atención la eventual presencia de **PULGÓN LANÍGERO EN EL MANZANO**.

Es fundamental que el terreno ya se haya tratado anteriormente con los productos **W01 ABONO STARTER** y **W03 ABONO KALIDEPUR**.

CONSERVACIÓN

Mantener siempre el producto en un lugar seco y bien cerrado. Mantener fuera del alcance de los niños.

Para la correcta aplicación en condiciones específicas edafoclimáticas y de cultivo, se aconseja consultar a nuestro servicio técnico.

ENVASES DE

3 kg, 5 kg, 10 kg, 25 kg



W142

estimula los mecanismos de autodefensa hacia la tijereta

Polvo de roca con acción vivificante de reequilibrio y refuerzo para plantas y terrenos, adecuado para cada tipo de cultivo y terreno.

PROPIEDADES

El polvo de roca se prepara de modo no tradicional, energizado y dinamizado con el método **Trinium** capaz de potenciarlo notablemente. Ello permite aportar al terreno, y a los cultivos, informaciones y fuerzas que favorecen la activación de los procesos de reequilibrio y refuerzo de los terrenos y plantas.

MODO DE EMPLEO

Dosis: 1 kg/ha a diluir en aproximadamente 200-250 litros de agua, tratar los **MELOCOTONES por la tarde**. Tratar preventivamente según la frecuencia en convencional/biológico. Se aconseja vigilar con atención la eventual presencia de las **TIJERETAS EN LOS MELOCOTONES**.

Es fundamental que el terreno ya se haya tratado anteriormente con los productos **W01 ABONO STARTER** y **W03 ABONO KALIDEPUR**.

CONSERVACIÓN

Mantener siempre el producto en un lugar seco y bien cerrado. Mantener fuera del alcance de los niños.

Para la correcta aplicación en condiciones específicas edafoclimáticas y de cultivo, se aconseja consultar a nuestro servicio técnico.

ENVASES DE

3 kg, 5 kg, 10 kg, 25 kg



W143

estimula los mecanismos de autodefensa hacia el moteado

Polvo de roca con acción vivificante de reequilibrio y refuerzo para plantas y terrenos, adecuado para cada tipo de cultivo y terreno.

PROPIEDADES

El polvo de roca se prepara de modo no tradicional, energizado y dinamizado con el método **Trinium** capaz de potenciarlo notablemente. Ello permite aportar al terreno, y a los cultivos, informaciones y fuerzas que favorecen la activación de los procesos de reequilibrio y refuerzo de los terrenos y plantas.

MODO DE EMPLEO

Dosis: 1 kg/ha a diluir en aproximadamente 200-250 litros de agua, tratar **LAS PLANTAS por la tarde**. Tratar preventivamente según la frecuencia en convencional/biológico. Se aconseja vigilar con atención la eventual presencia del **MOTEADO**.

Es fundamental que el terreno ya se haya tratado anteriormente con los productos **W01 ABONO STARTER** y **W03 ABONO KALIDEPUR**.

CONSERVACIÓN

Mantener siempre el producto en un lugar seco y bien cerrado. Mantener fuera del alcance de los niños.

Para la correcta aplicación en condiciones específicas edafoclimáticas y de cultivo, se aconseja consultar a nuestro servicio técnico.

ENVASES DE

3 kg, 5 kg, 10 kg, 25 kg



W144

estimula los mecanismos de autodefensa hacia la mosca

Polvo de roca con acción vivificante de reequilibrio y refuerzo para plantas y terrenos, adecuado para cada tipo de cultivo y terreno.

PROPIEDADES

El polvo de roca se prepara de modo no tradicional, energizado y dinamizado con el método **Trinium** capaz de potenciarlo notablemente. Ello permite aportar al terreno, y a los cultivos, informaciones y fuerzas que favorecen la activación de los procesos de reequilibrio y refuerzo de los terrenos y plantas.

MODO DE EMPLEO

Dosis: 1 kg/ha a diluir en aproximadamente 200-250 litros de agua, tratar **por la tarde**. Tratar preventivamente según la frecuencia en convencional/biológico. Se aconseja vigilar con atención la eventual presencia de las **MOSCAS**.

Es fundamental que el terreno ya se haya tratado anteriormente con los productos **W01 ABONO STARTER** y **W03 ABONO KALIDEPUR**.

CONSERVACIÓN

Mantener siempre el producto en un lugar seco y bien cerrado. Mantener fuera del alcance de los niños.

Para la correcta aplicación en condiciones específicas edafoclimáticas y de cultivo, se aconseja consultar a nuestro servicio técnico.

ENVASES DE

3 kg, 5 kg, 10 kg, 25 kg



W145

estimula los mecanismos de autodefensa hacia el taladro del tronco

Polvo de roca con acción vivificante de reequilibrio y refuerzo para plantas y terrenos, adecuado para cada tipo de cultivo y terreno.

PROPIEDADES

El polvo de roca se prepara de modo no tradicional, energizado y dinamizado con el método **Trinium** capaz de potenciarlo notablemente. Ello permite aportar al terreno, y a los cultivos, informaciones y fuerzas que favorecen la activación de los procesos de reequilibrio y refuerzo de los terrenos y plantas.

MODO DE EMPLEO

Dosis: 1 kg/ha a diluir en aproximadamente 200-250 litros de agua, tratar **las plantas por la tarde**. Tratar preventivamente según la frecuencia en convencional/biológico. Se aconseja vigilar con atención la eventual presencia de **TALADROS DEL TRONCO**.

Es fundamental que el terreno ya se haya tratado anteriormente con los productos **W01 ABONO STARTER** y **W03 ABONO KALIDEPUR**.

CONSERVACIÓN

Mantener siempre el producto en un lugar seco y bien cerrado. Mantener fuera del alcance de los niños.

Para la correcta aplicación en condiciones específicas edafoclimáticas y de cultivo, se aconseja consultar a nuestro servicio técnico.

ENVASES DE

3 kg, 5 kg, 10 kg, 25 kg



W146

estimula los mecanismos de autodefensa hacia los homopteros

Polvo de roca con acción vivificante de reequilibrio y refuerzo para plantas y terrenos, adecuado para cada tipo de cultivo y terreno.

PROPIEDADES

El polvo de roca se prepara de modo no tradicional, energizado y dinamizado con el método **Trinium** capaz de potenciarlo notablemente. Ello permite aportar al terreno, y a los cultivos, informaciones y fuerzas que favorecen la activación de los procesos de reequilibrio y refuerzo de los terrenos y plantas.

MODO DE EMPLEO

Dosis: 1 kg/ha a diluir en aproximadamente 200-250 litros de agua, tratar el **VERGEL por la tarde**. Tratar preventivamente según la frecuencia en convencional/biológico. Se aconseja vigilar con atención la eventual presencia del **HOMOPTEROS**.

Es fundamental que el terreno ya se haya tratado anteriormente con los productos **W01 ABONO STARTER** y **W03 ABONO KALIDEPUR**.

CONSERVACIÓN

Mantener siempre el producto en un lugar seco y bien cerrado. Mantener fuera del alcance de los niños.

Para la correcta aplicación en condiciones específicas edafoclimáticas y de cultivo, se aconseja consultar a nuestro servicio técnico.

ENVASES DE

3 kg, 5 kg, 10 kg, 25 kg



W147

estimula los mecanismos de autodefensa hacia la diabrotica del maíz

Polvo de roca con acción vivificante de reequilibrio y refuerzo para plantas y terrenos, adecuado para cada tipo de cultivo y terreno.

PROPIEDADES

El polvo de roca se prepara de modo no tradicional, energizado y dinamizado con el método **Trinium** capaz de potenciarlo notablemente. Ello permite aportar al terreno, y a los cultivos, informaciones y fuerzas que favorecen la activación de los procesos de reequilibrio y refuerzo de los terrenos y plantas.

MODO DE EMPLEO

Dosis: 1 kg/ha a diluir en aproximadamente 200-250 litros de agua, tratar el **MAIZ por la tarde**. Tratar preventivamente según la frecuencia en convencional/biológico. Se aconseja vigilar con atención la eventual presencia de la **DIABROTICA DEL MAÍZ**.

Es fundamental que el terreno ya se haya tratado anteriormente con los productos **W01 ABONO STARTER** y **W03 ABONO KALIDEPUR**.

CONSERVACIÓN

Mantener siempre el producto en un lugar seco y bien cerrado. Mantener fuera del alcance de los niños.

Para la correcta aplicación en condiciones específicas edafoclimáticas y de cultivo, se aconseja consultar a nuestro servicio técnico.

ENVASES DE

3 kg, 5 kg, 10 kg, 25 kg



W148

estimula los mecanismos de autodefensa hacia la drosophila suzuki

Polvo de roca con acción vivificante de reequilibrio y refuerzo para plantas y terrenos, adecuado para cada tipo de cultivo y terreno.

PROPIEDADES

El polvo de roca se prepara de modo no tradicional, energizado y dinamizado con el método **Trinium** capaz de potenciarlo notablemente. Ello permite aportar al terreno, y a los cultivos, informaciones y fuerzas que favorecen la activación de los procesos de reequilibrio y refuerzo de los terrenos y plantas.

MODO DE EMPLEO

Dosis: 1 kg/ha a diluir en aproximadamente 200-250 litros de agua, tratar las plantas de **FRUTO** por la tarde. Tratar preventivamente según la frecuencia en convencional/biológico. Se aconseja vigilar con atención la eventual presencia de la **DROSOPHILA SUZUKI**.

Es fundamental que el terreno ya se haya tratado anteriormente con los productos **W01 ABONO STARTER** y **W03 ABONO KALIDEPUR**.

CONSERVACIÓN

Mantener siempre el producto en un lugar seco y bien cerrado. Mantener fuera del alcance de los niños.

Para la correcta aplicación en condiciones específicas edafoclimáticas y de cultivo, se aconseja consultar a nuestro servicio técnico.

ENVASES DE

3 kg, 5 kg, 10 kg, 25 kg



W149

estimula los procesos de autodefensa de cereales y legumbres para una mayor capacidad de conservación

Polvo de roca con acción vivificante de reequilibrio y refuerzo para plantas y terrenos, adecuado para cada tipo de cultivo y terreno.

PROPIEDADES

El polvo de roca se prepara de modo no tradicional, energizado y dinamizado con el método **Trinium** capaz de potenciarlo notablemente. Ello permite aportar al terreno, y a los cultivos, informaciones y fuerzas que favorecen la activación de los procesos de reequilibrio y refuerzo de los terrenos y plantas.

MODO DE EMPLEO

Dosis: 1 kg/ha a diluir en aproximadamente 200-250 litros de agua, tratar **CEREALES Y LEGUMINOSAS INMEDIATAMENTE ANTES DE LA COSECHA**, por la tarde. Se aconseja vigilar con atención la eventual presencia de **GORGOJOS, PICUDO, POLILLA DE LOS CEREALES**.

En caso de que no se consiga intervenir sobre la planta antes de la cosecha, hemos comprobado que el producto actúa como vigorizante aunque se distribuya después de la recolección. En tal caso, se debe **INCORPORAR A LOS GRANOS**, en proporción de 1 kg de **W149** (tal cual) cada 5000 kg de producto. Es fundamental que el terreno ya se haya tratado anteriormente con los productos **W01 ABONO STARTER** y **W03 ABONO KALIDEPUR**.

CONSERVACIÓN

Mantener siempre el producto en un lugar seco y bien cerrado. Mantener fuera del alcance de los niños. Para la correcta aplicación en condiciones específicas edafoclimáticas y de cultivo, se aconseja consultar a nuestro servicio técnico.

ENVASES DE

3 kg, 5 kg, 10 kg, 25 kg



W150

estimula los mecanismos de autodefensa hacia los chinches

Polvo de roca con acción vivificante de reequilibrio y refuerzo para plantas y terrenos, adecuado para cada tipo de cultivo y terreno.

PROPIEDADES

El polvo de roca se prepara de modo no tradicional, energizado y dinamizado con el método **Trinium** capaz de potenciarlo notablemente. Ello permite aportar al terreno, y a los cultivos, informaciones y fuerzas que favorecen la activación de los procesos de reequilibrio y refuerzo de los terrenos y plantas.

MODO DE EMPLEO

Dosis: Diluir 1 kg/ha en aproximadamente 200-250 litros de agua, tratar plantas y terreno por la tarde una vez al mes da mayo a final de septiembre. Tratar preventivamente según la frecuencia en convencional/biológico. Se aconseja vigilar con atención la eventual presencia de los **CHINCHES**.

Es fundamental que el terreno ya se haya tratado anteriormente con los productos **W01 ABONO STARTER** y **W03 ABONO KALIDEPUR**.

CONSERVACIÓN

Mantener siempre el producto en un lugar seco y bien cerrado. Mantener fuera del alcance de los niños.

Para la correcta aplicación en condiciones específicas edafoclimáticas y de cultivo, se aconseja consultar a nuestro servicio técnico.

ENVASES DE

3 kg, 5 kg, 10 kg, 25 kg



W151

estimula los mecanismos de autodefensa hacia los nemátodos

Polvo de roca con acción vivificante de reequilibrio y refuerzo para plantas y terrenos, adecuado para cada tipo de cultivo y terreno.

PROPIEDADES

El polvo de roca se prepara de modo no tradicional, energizado y dinamizado con el método **Trinium** capaz de potenciarlo notablemente. Ello permite aportar al terreno, y a los cultivos, informaciones y fuerzas que favorecen la activación de los procesos de reequilibrio y refuerzo de los terrenos y plantas.

MODO DE EMPLEO

Dosis: Diluir 1 kg/ha en aproximadamente 200-250 litros de agua, tratar preventivamente plantas y terreno por la tarde, según la frecuencia en convencional/biológico. Se aconseja vigilar con atención la eventual presencia de **NEMÁTODOS**.

Es fundamental que el terreno ya se haya tratado anteriormente con los productos **W01 ABONO STARTER** y **W03 ABONO KALIDEPUR**.

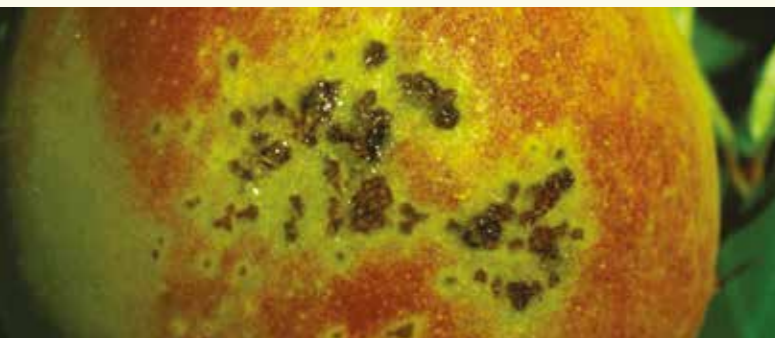
CONSERVACIÓN

Mantener siempre el producto en un lugar seco y bien cerrado. Mantener fuera del alcance de los niños.

Para la correcta aplicación en condiciones específicas edafoclimáticas y de cultivo, se aconseja consultar a nuestro servicio técnico.

ENVASES DE

3 kg, 5 kg, 10 kg, 25 kg



W152

estimula los mecanismos de autodefensa hacia la **pseudomonas syringae**

Polvo de roca con acción vivificante de reequilibrio y refuerzo para plantas y terrenos, adecuado para cada tipo de cultivo y terreno.

PROPIEDADES

El polvo de roca se prepara de modo no tradicional, energizado y dinamizado con el método **Trinium** capaz de potenciarlo notablemente. Ello permite aportar al terreno, y a los cultivos, informaciones y fuerzas que favorecen la activación de los procesos de reequilibrio y refuerzo de los terrenos y plantas.

MODO DE EMPLEO

Dosis: Diluir 1 kg/ha en aproximadamente 200-250 litros de agua, tratar preventivamente las **plantas de MELOCOTONES** por la tarde, cuando inicia la caída de los pétalos y alrededor de la mitad de mayo cuando haya los nuevos brotes. Se aconseja vigilar con atención la eventual presencia de **PSEUDOMONAS SYRINGAE**.

Es fundamental que el terreno ya se haya tratado anteriormente con los productos **W01 ABONO STARTER** y **W03 ABONO KALIDEPUR**.

CONSERVACIÓN

Mantener siempre el producto en un lugar seco y bien cerrado. Mantener fuera del alcance de los niños.

Para la correcta aplicación en condiciones específicas edafoclimáticas y de cultivo, se aconseja consultar a nuestro servicio técnico.

ENVASES DE

3 kg, 5 kg, 10 kg, 25 kg



W153

estimula los mecanismos de autodefensa hacia la **avispa del castaño**

olvo de roca con acción vivificante de reequilibrio y refuerzo para plantas y terrenos, adecuado para cada tipo de cultivo y terreno.

PROPIEDADES

El polvo de roca se prepara de modo no tradicional, energizado y dinamizado con el método **Trinium** capaz de potenciarlo notablemente. Ello permite aportar al terreno, y a los cultivos, informaciones y fuerzas que favorecen la activación de los procesos de reequilibrio y refuerzo de los terrenos y plantas.

MODO DE EMPLEO

Dosis: Diluir 1 kg/ha en aproximadamente 200-250 litros de agua, tratar preventivamente las **plantas de CASTAÑO** por la tarde cada 15 días, empezando 1 mes antes la eclosión de las yemas y prosiguiendo durante 2 meses. Si fuera necesario, intensificar el tratamiento. Se aconseja vigilar con atención la eventual presencia de la **AVISPILLA DEL CASTAÑO** (*Dryocosmus kuriphilus*).

Es fundamental que el terreno ya se haya tratado anteriormente con los productos **W01 ABONO STARTER** y **W03 ABONO KALIDEPUR**.

CONSERVACIÓN

Mantener siempre el producto en un lugar seco y bien cerrado. Mantener fuera del alcance de los niños.

Para la correcta aplicación en condiciones específicas edafoclimáticas y de cultivo, se aconseja consultar a nuestro servicio técnico.

ENVASES DE

3 kg, 5 kg, 10 kg, 25 kg



W154

estimula los mecanismos de autodefensa hacia **balanino del castaño**

Polvo de roca con acción vivificante de reequilibrio y refuerzo para plantas y terrenos, adecuado para cada tipo de cultivo y terreno.

PROPIEDADES

El polvo de roca se prepara de modo no tradicional, energizado y dinamizado con el método **Trinium** capaz de potenciarlo notablemente. Ello permite aportar al terreno, y a los cultivos, informaciones y fuerzas que favorecen la activación de los procesos de reequilibrio y refuerzo de los terrenos y plantas.

MODO DE EMPLEO

Dosis: Diluir 1 kg/ha en aproximadamente 200-250 litros de agua, tratar preventivamente las **plantas de CASTAÑO** por la tarde, de julio hasta finales de septiembre cada 15 días. Si fuera necesario, intensificar el tratamiento. Se aconseja vigilar con atención la eventual presencia de **BALANINO DEL CASTAÑO** (*Curculio elephas*).

Es fundamental que el terreno ya se haya tratado anteriormente con los productos **W01 ABONO STARTER** y **W03 ABONO KALIDEPUR**.

CONSERVACIÓN

Mantener siempre el producto en un lugar seco y bien cerrado. Mantener fuera del alcance de los niños.

Para la correcta aplicación en condiciones específicas edafoclimáticas y de cultivo, se aconseja consultar a nuestro servicio técnico.

ENVASES DE

3 kg, 5 kg, 10 kg, 25 kg



W155

estimula los mecanismos de autodefensa hacia la enfermedad de la **yesca de la vid**

Polvo de roca con acción vivificante de reequilibrio y refuerzo para plantas y terrenos, adecuado para cada tipo de cultivo y terreno.

PROPIEDADES

El polvo de roca se prepara de modo no tradicional, energizado y dinamizado con el método **Trinium** capaz de potenciarlo notablemente. Ello permite aportar al terreno, y a los cultivos, informaciones y fuerzas que favorecen la activación de los procesos de reequilibrio y refuerzo de los terrenos y plantas.

MODO DE EMPLEO

Dosis: Diluir 1 kg/ha en aproximadamente 200-250 litros de agua, tratar preventivamente las plantas por la tarde, después de la poda invernal o primaveral, antes del inicio del "llanto". En las viñas donde haya un fuerte riesgo de enfermedad la enfermedad de la Yesca de la Vid, se puede hacer un segundo tratamiento después de 30 días. Se aconseja vigilar con atención la eventual presencia de **DE LA YESCA DE LA VID**.

Es fundamental que el terreno ya se haya tratado anteriormente con los productos **W01 ABONO STARTER** y **W03 ABONO KALIDEPUR**.

CONSERVACIÓN

Mantener siempre el producto en un lugar seco y bien cerrado. Mantener fuera del alcance de los niños.

Para la correcta aplicación en condiciones específicas edafoclimáticas y de cultivo, se aconseja consultar a nuestro servicio técnico.

ENVASES DE

3 kg, 5 kg, 10 kg, 25 kg



W154

estimula los mecanismos de autodefensa hacia **balanino del castaño**

Polvo de roca con acción vivificante de reequilibrio y refuerzo para plantas y terrenos, adecuado para cada tipo de cultivo y terreno.

PROPIEDADES

El polvo de roca se prepara de modo no tradicional, energizado y dinamizado con el método **Trinium** capaz de potenciarlo notablemente. Ello permite aportar al terreno, y a los cultivos, informaciones y fuerzas que favorecen la activación de los procesos de reequilibrio y refuerzo de los terrenos y plantas.

MODO DE EMPLEO

Dosis: Diluir 1 kg/ha en aproximadamente 200-250 litros de agua, tratar preventivamente las **plantas de CASTAÑO** por la tarde, de julio hasta finales de septiembre cada 15 días. Si fuera necesario, intensificar el tratamiento. Se aconseja vigilar con atención la eventual presencia de **BALANINO DEL CASTAÑO** (*Curculio elephas*).

Es fundamental que el terreno ya se haya tratado anteriormente con los productos **W01 ABONO STARTER** y **W03 ABONO KALIDEPUR**.

CONSERVACIÓN

Mantener siempre el producto en un lugar seco y bien cerrado. Mantener fuera del alcance de los niños.

Para la correcta aplicación en condiciones específicas edafoclimáticas y de cultivo, se aconseja consultar a nuestro servicio técnico.

ENVASES DE

3 kg, 5 kg, 10 kg, 25 kg



W155

estimula los mecanismos de autodefensa hacia la enfermedad de la **yesca de la vid**

Polvo de roca con acción vivificante de reequilibrio y refuerzo para plantas y terrenos, adecuado para cada tipo de cultivo y terreno.

PROPIEDADES

El polvo de roca se prepara de modo no tradicional, energizado y dinamizado con el método **Trinium** capaz de potenciarlo notablemente. Ello permite aportar al terreno, y a los cultivos, informaciones y fuerzas que favorecen la activación de los procesos de reequilibrio y refuerzo de los terrenos y plantas.

MODO DE EMPLEO

Dosis: Diluir 1 kg/ha en aproximadamente 200-250 litros de agua, tratar preventivamente las plantas por la tarde, después de la poda invernal o primaveral, antes del inicio del "llanto". En las viñas donde haya un fuerte riesgo de enfermedad la enfermedad de la Yesca de la Vid, se puede hacer un segundo tratamiento después de 30 días. Se aconseja vigilar con atención la eventual presencia de **DE LA YESCA DE LA VID**.

Es fundamental que el terreno ya se haya tratado anteriormente con los productos **W01 ABONO STARTER** y **W03 ABONO KALIDEPUR**.

CONSERVACIÓN

Mantener siempre el producto en un lugar seco y bien cerrado. Mantener fuera del alcance de los niños.

Para la correcta aplicación en condiciones específicas edafoclimáticas y de cultivo, se aconseja consultar a nuestro servicio técnico.

ENVASES DE

3 kg, 5 kg, 10 kg, 25 kg



W156

estimula los mecanismos de autodefensa hacia la monilia laxa

Polvo de roca con acción vivificante de reequilibrio y refuerzo para plantas y terrenos, adecuado para cada tipo de cultivo y terreno.

PROPIEDADES

El polvo de roca se prepara de modo no tradicional, energizado y dinamizado con el método **Trinium** capaz de potenciarlo notablemente. Ello permite aportar al terreno, y a los cultivos, informaciones y fuerzas que favorecen la activación de los procesos de reequilibrio y refuerzo de los terrenos y plantas.

MODO DE EMPLEO

Dosis: Diluir 1 kg/ha en aproximadamente 200-250 litros de agua, tratar preventivamente las **plantas de FRUTO por la tarde, a partir de poco antes de la fase de floración hasta la cosecha, con frecuencia mensual**. Según de las condiciones climáticas y de la predisposición de la planta, el intervalo entre las intervenciones con **W156**, puede ser de 15 días. Se aconseja vigilar con atención la eventual presencia de **PODREDUMBRE MARRÓN** (Monilinia spp.).

Es fundamental que el terreno ya se haya tratado anteriormente con los productos **W01 ABONO STARTER** y **W03 ABONO KALIDEPUR**.

CONSERVACIÓN

Mantener siempre el producto en un lugar seco y bien cerrado. Mantener fuera del alcance de los niños.

Para la correcta aplicación en condiciones específicas edafoclimáticas y de cultivo, se aconseja consultar a nuestro servicio técnico.

ENVASES DE

3 kg, 5 kg, 10 kg, 25 kg



W157

estimula los mecanismos de autodefensa hacia babosas y caracoles

olvo de roca con acción vivificante de reequilibrio y refuerzo para plantas y terrenos, adecuado para cada tipo de cultivo y terreno.

PROPIEDADES

El polvo de roca se prepara de modo no tradicional, energizado y dinamizado con el método **Trinium** capaz de potenciarlo notablemente. Ello permite aportar al terreno, y a los cultivos, informaciones y fuerzas que favorecen la activación de los procesos de reequilibrio y refuerzo de los terrenos y plantas.

MODO DE EMPLEO

Dosis: Diluir 1 kg/ha en aproximadamente 200-250 litros de agua, tratar preventivamente las **plantas por la tarde**. Tratar preventivamente según la frecuencia en convencional/biológico. Se aconseja vigilar con atención la eventual presencia de **BABOSAS Y CARACOLES**.

Es fundamental que el terreno ya se haya tratado anteriormente con los productos **W01 ABONO STARTER** y **W03 ABONO KALIDEPUR**.

CONSERVACIÓN

Mantener siempre el producto en un lugar seco y bien cerrado. Mantener fuera del alcance de los niños.

Para la correcta aplicación en condiciones específicas edafoclimáticas y de cultivo, se aconseja consultar a nuestro servicio técnico.

ENVASES DE

3 kg, 5 kg, 10 kg, 25 kg



W158

estimula los mecanismos de autodefensa hacia los trips

Polvo de roca con acción vivificante de reequilibrio y refuerzo para plantas y terrenos, adecuado para cada tipo de cultivo y terreno.

PROPIEDADES

El polvo de roca se prepara de modo no tradicional, energizado y dinamizado con el método **Trinium** capaz de potenciarlo notablemente. Ello permite aportar al terreno, y a los cultivos, informaciones y fuerzas que favorecen la activación de los procesos de reequilibrio y refuerzo de los terrenos y plantas.

MODO DE EMPLEO

Dosis: Diluir 1 kg/ha en aproximadamente 200-250 litros de agua, tratar preventivamente las **plantas por la tarde**. Tratar preventivamente según la frecuencia en convencional/biológico. Se aconseja vigilar con atención la eventual presencia de **LOSTRIPS**.

Es fundamental que el terreno ya se haya tratado anteriormente con los productos **W01 ABONO STARTER** y **W03 ABONO KALIDEPUR**.

CONSERVACIÓN

Mantener siempre el producto en un lugar seco y bien cerrado. Mantener fuera del alcance de los niños.

Para la correcta aplicación en condiciones específicas edafoclimáticas y de cultivo, se aconseja consultar a nuestro servicio técnico.

ENVASES DE

3 kg, 5 kg, 10 kg, 25 kg



W159

estimula los mecanismos de autodefensa hacia el virus de la sharka

Polvo de roca con acción vivificante de reequilibrio y refuerzo para plantas y terrenos, adecuado para cada tipo de cultivo y terreno.

PROPIEDADES

El polvo de roca se prepara de modo no tradicional, energizado y dinamizado con el método **Trinium** capaz de potenciarlo notablemente. Ello permite aportar al terreno, y a los cultivos, informaciones y fuerzas que favorecen la activación de los procesos de reequilibrio y refuerzo de los terrenos y plantas.

MODO DE EMPLEO

Dosis: Diluir 1 kg/ha en aproximadamente 200-250 litros de agua, tratar **las plantas por la tarde**. Tratar empezando un **mes antes de la floración y repetir cada 15 días** hasta finales de septiembre. Se aconseja vigilar con atención la eventual presencia de **VIRUS DE LA SHARKA**.

Es fundamental que el terreno ya se haya tratado anteriormente con los productos **W01 ABONO STARTER** y **W03 ABONO KALIDEPUR**.

CONSERVACIÓN

Mantener siempre el producto en un lugar seco y bien cerrado. Mantener fuera del alcance de los niños.

Para la correcta aplicación en condiciones específicas edafoclimáticas y de cultivo, se aconseja consultar a nuestro servicio técnico.

ENVASES DE

3 kg, 5 kg, 10 kg, 25 kg



W159

estimula los mecanismos de autodefensa hacia el virus de la sharka

Polvo de roca con acción vivificante de reequilibrio y refuerzo para plantas y terrenos, adecuado para cada tipo de cultivo y terreno.

PROPIEDADES

El polvo de roca se prepara de modo no tradicional, energizado y dinamizado con el método **Trinium** capaz de potenciarlo notablemente. Ello permite aportar al terreno, y a los cultivos, informaciones y fuerzas que favorecen la activación de los procesos de reequilibrio y refuerzo de los terrenos y plantas.

MODO DE EMPLEO

Dosis: Diluir 1 kg/ha en aproximadamente 200-250 litros de agua, tratar **las plantas por la tarde**. Tratar empezando un **mes antes de la floración y repetir cada 15 días** hasta finales de septiembre. Se aconseja vigilar con atención la eventual presencia de **VIRUS DE LA SHARKA**.

Es fundamental que el terreno ya se haya tratado anteriormente con los productos **W01 ABONO STARTER** y **W03 ABONO KALIDEPUR**.

CONSERVACIÓN

Mantener siempre el producto en un lugar seco y bien cerrado. Mantener fuera del alcance de los niños.

Para la correcta aplicación en condiciones específicas edafoclimáticas y de cultivo, se aconseja consultar a nuestro servicio técnico.

ENVASES DE

3 kg, 5 kg, 10 kg, 25 kg



W180

estimula los mecanismos de autodefensa de las plantas del **CAMPO** para favorecer la competición con la vegetación no deseada



W181

estimula los mecanismos de autodefensa de las plantas de **HUERTA** para favorecer la competición con la vegetación no deseada



W199

Sostiene la vitalidad de los terrenos

Polvo de roca con acción vivificante de reequilibrio y refuerzo para plantas y terrenos, adecuado para cada tipo de cultivo y terreno.

PROPIEDADES

El polvo de roca se prepara de modo no tradicional, energizado y dinamizado con el método **Trinium** capaz de potenciarlo notablemente. Ello permite aportar al terreno, y a los cultivos, informaciones y fuerzas que favorecen la activación de los procesos de reequilibrio y refuerzo de los terrenos y plantas.

MODO DE EMPLEO

Dosis: 1 kg/ha a diluir en aproximadamente 200-250 litros de agua, tratar los **CAMPOS** por la tarde. Tratar preventivamente según la frecuencia en convencional/biológico. Se aconseja vigilar con atención la eventual presencia de las principales **HIERBAS ESPONTÁNEAS** de los **CAMPOS**.

Es fundamental que el terreno ya se haya tratado anteriormente con los productos **W01 ABONO STARTER** y **W03 ABONO KALIDEPUR**.

CONSERVACIÓN

Mantener siempre el producto en un lugar seco y bien cerrado. Mantener fuera del alcance de los niños.

Para la correcta aplicación en condiciones específicas edafoclimáticas y de cultivo, se aconseja consultar a nuestro servicio técnico.

ENVASES DE

3 kg, 5 kg, 10 kg, 25 kg

Polvo de roca con acción vivificante de reequilibrio y refuerzo para plantas y terrenos, adecuado para cada tipo de cultivo y terreno.

PROPIEDADES

El polvo de roca se prepara de modo no tradicional, energizado y dinamizado con el método **Trinium** capaz de potenciarlo notablemente. Ello permite aportar al terreno, y a los cultivos, informaciones y fuerzas que favorecen la activación de los procesos de reequilibrio y refuerzo de los terrenos y plantas.

MODO DE EMPLEO

Dosis: 1 kg/ha a diluir en aproximadamente 200-250 litros de agua, tratar las **HORTALIZAS** por la tarde. Tratar preventivamente según la frecuencia en convencional/biológico. Se aconseja vigilar con atención la eventual presencia de las principales **HIERBAS ESPONTÁNEAS** de las **HORTALIZAS**.

Es fundamental que el terreno ya se haya tratado anteriormente con los productos **W01 ABONO STARTER** y **W03 ABONO KALIDEPUR**.

CONSERVACIÓN

Mantener siempre el producto en un lugar seco y bien cerrado. Mantener fuera del alcance de los niños.

Para la correcta aplicación en condiciones específicas edafoclimáticas y de cultivo, se aconseja consultar a nuestro servicio técnico.

ENVASES DE

3 kg, 5 kg, 10 kg, 25 kg

Polvo de roca con acción vivificante de reequilibrio y refuerzo para plantas y terrenos, adecuado para cada tipo de cultivo y terreno.

PROPIEDADES

El polvo de roca se prepara de modo no tradicional, energizado y dinamizado con el método **Trinium** capaz de potenciarlo notablemente. Ello permite aportar al terreno, y a los cultivos, informaciones y fuerzas que favorecen la activación de los procesos de reequilibrio y refuerzo de los terrenos y plantas.

CONDICIONES DE EMPLEO

Se sugiere utilizar el producto **POLVO DE ROCA WIDDAR W199**, en todos los casos en que la **sustancia orgánica es menor/igual a 1,5%**, pero también en terrenos con una sustancia orgánica adecuada pero **especialmente contaminados** (por ejemplo un antiguo viñedo) o **trabajados en un modo no óptimo** (por ejemplo trabajados con el terreno mojado). El tratamiento se repetirá después de 2 años.

USO

Enterrar a una profundidad de 40 cm el **POLVO DE ROCA W199**, sin envolturas de retención.

CONSERVACIÓN

Mantener siempre el producto en un lugar seco y bien cerrado. Mantener fuera del alcance de los niños.

Para la correcta aplicación en condiciones específicas edafoclimáticas y de cultivo, se aconseja consultar a nuestro servicio técnico.

ENVASES DE

70g, 170g, 250g, 400g, 750g, 1,300kg, 2kg, 3,400kg, 5kg

Cantidad de **POLVO DE ROCA W199** a enterrar:

SUPERFICIE	gramos de W199
1 ha	70
3 ha	170
5 ha	250
10 ha	400
25 ha	750
50 ha	1300
100 ha	2000
200 ha	3400
300 ha	5000



W199

Sostiene la vitalidad de los terrenos

Polvo de roca con acción vivificante de reequilibrio y refuerzo para plantas y terrenos, adecuado para cada tipo de cultivo y terreno.

PROPIEDADES

El polvo de roca se prepara de modo no tradicional, energizado y dinamizado con el método **Trinium** capaz de potenciarlo notablemente. Ello permite aportar al terreno, y a los cultivos, informaciones y fuerzas que favorecen la activación de los procesos de reequilibrio y refuerzo de los terrenos y plantas.

CONDICIONES DE EMPLEO

Se sugiere utilizar el producto **POLVO DE ROCA WIDDAR W199**, en todos los casos en que la **sustancia orgánica es menor/igual a 1,5%**, pero también en terrenos con una sustancia orgánica adecuada pero **especialmente contaminados** (por ejemplo un antiguo viñedo) o **trabajados en un modo no óptimo** (por ejemplo trabajados con el terreno mojado). El tratamiento se repetirá después de 2 años.

USO

Enterrar a una profundidad de 40 cm el **POLVO DE ROCA W199**, sin envolturas de retención.

CONSERVACIÓN

Mantener siempre el producto en un lugar seco y bien cerrado. Mantener fuera del alcance de los niños.

Para la correcta aplicación en condiciones específicas edafoclimáticas y de cultivo, se aconseja consultar a nuestro servicio técnico.

ENVASES DE

70g, 170g, 250g, 400g, 750g, 1,300kg, 2kg, 3,400kg, 5kg

Cantidad de **POLVO DE ROCA W199** a enterrar:

SUPERFICIE	gramos de W199
1 ha	70
3 ha	170
5 ha	250
10 ha	400
25 ha	750
50 ha	1300
100 ha	2000
200 ha	3400
300 ha	5000



los gránulos bajo planta

vitalidad e higiene
para árboles y arbustos

GRÁNULOS BAJOPLANTA EN ARCILLA EXPANDIDA

Los gránulos de arcilla expandida, se preparan de un modo no tradicional, energizados y dinamizados con el **método Trinium** con el fin de potenciarlos notablemente. Ello permite aportar al terreno y a los cultivos, informaciones y fuerzas que favorecen la revitalización y estimulación de la sustancia orgánica contenida en el terreno, y por consiguiente, favorecen el rendimiento cuantitativo/cualitativo de las plantas cultivadas.

PROPIEDADES

- Mejora la absorción de nutrientes por las raíces presentes en el terreno;
- FAVORECE EL INCREMENTO DE SUSTANCIA ORGÁNICA EN EL TERRENO;
- facilita la recuperación de las plantas debilitadas por el estrés.

MODO DE EMPLEO

Es fundamental que el terreno ya se haya tratado anteriormente con los productos W01 ABONO STARTER y W03 ABONO KALIDEPUR.

El uso de los gránulos por debajo de la planta se aconseja durante la plantación del cultivo, poniendo un **único gránulo** debajo del aparato de la raíz de cada planta.

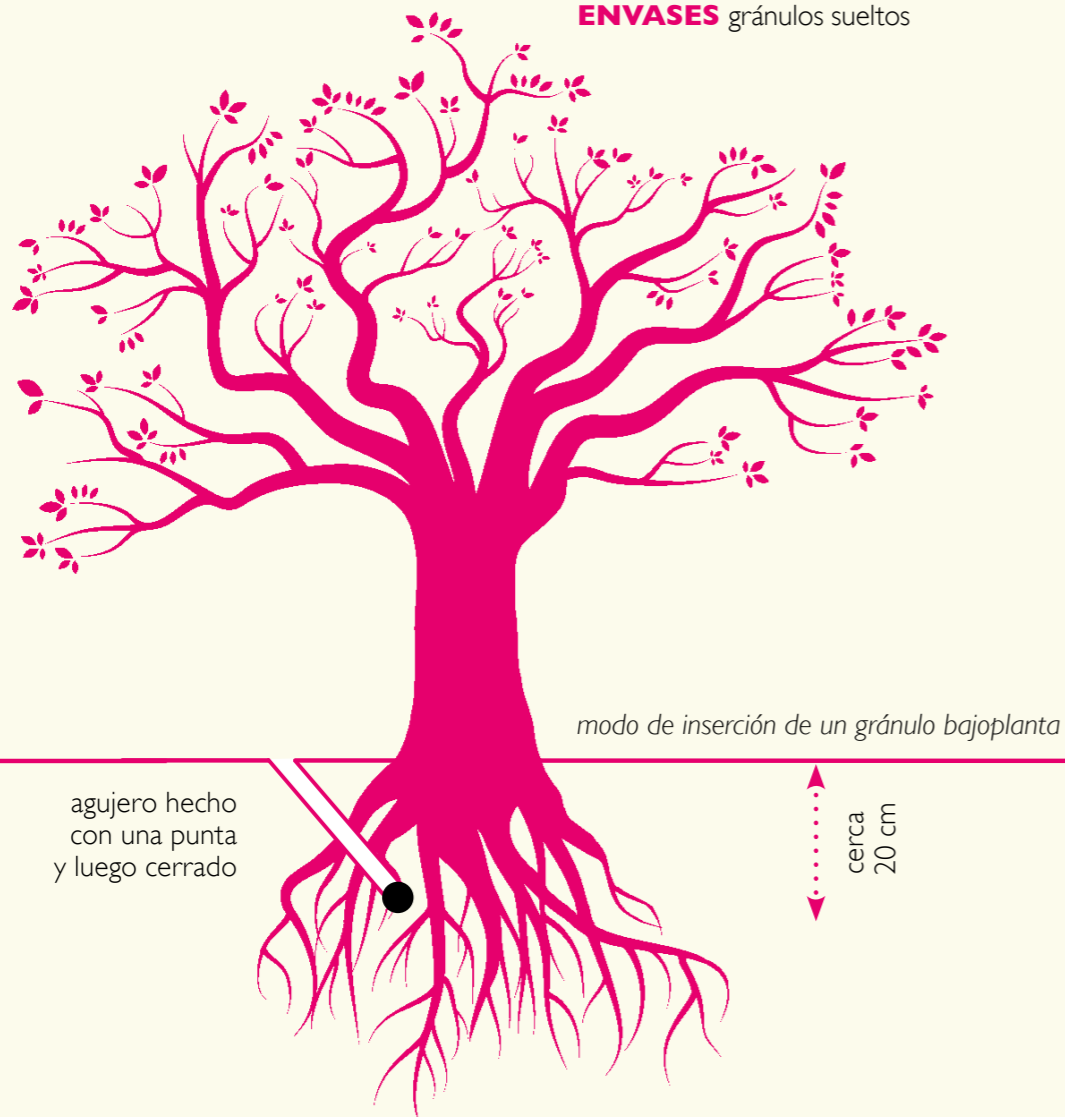
Si las plantas ya estuvieran plantadas se sugiere hacer un agujero para poder insertar el gránulo debajo de cada planta (ver el dibujo).

Los gránulos por debajo de la planta desempeñan su acción estimulante durante aproximadamente 20 años a partir del momento en que están en contacto con el terreno u otro substrato orgánico.

CONSERVACIÓN

Mantener los gránulos en un lugar seco y bien cerrados. Mantener fuera del alcance de los niños.

ENVASES gránulos sueltos



W200
VINEA 20

INDICACIONES

Gránulos de arcilla expandida para revitalizar el terreno y estimular los procesos de nutrición y reforzar los **viñedos**, se deben enterrar bajo las raíces de la planta, adecuados para todos los tipos de terreno.
Granulometría 6-7 mm.



W201
FRUCTO 20

INDICACIONES

Gránulos de arcilla expandida para revitalizar el terreno, estimular los procesos de nutrición y reforzar los **frutales**, se deben enterrar bajo las raíces de la planta, adecuados para todos los tipos de terreno.
Granulometría 9-10 mm.



W202
MINI FRUCTO 20

INDICACIONES

Gránulos de arcilla expandida para revitalizar el terreno, estimular los procesos de nutrición y reforzar los **frutos pequeños**, se deben enterrar bajo las raíces de la planta, adecuados para todos los tipos.
Granulometría 6-7 mm.



W203
BAMBOO 20

INDICACIONES

Gránulos de arcilla expandida para revitalizar el terreno, estimular los procesos de nutrición y reforzar las plantas de **bambú**, se deben enterrar bajo las raíces de la planta, adecuados para todos los tipos de terreno.
Granulometría 6-7 mm



W204
OLEA 20

INDICACIONES

Gránulos de arcilla expandida para revitalizar el terreno y estimular los procesos de nutrición y reforzar los **olivos**. Se sugiere enterrarlos bajo las raíces de la planta, adecuados para todos los tipos de terreno. Granulometría 9-10 mm.



W205
FOLIA 20

INDICACIONES

Gránulos de arcilla expandida para revitalizar el terreno y estimular los procesos de nutrición y reforzar las **plantas de hoja caduca o perenne**. Se sugiere enterrarlos bajo las raíces de la planta, adecuados para todos los tipos de terreno. Granulometría 9-10 mm.



W206
ARIDO 20

INDICACIONES

Gránulos de arcilla expandida para revitalizar el terreno y estimular los procesos de nutrición y reforzar las **plantas en condiciones de aporte hídrico reducido**. Se sugiere enterrarlos bajo las raíces de la planta, junto al gránulo específico. Granulometría 9-10 mm.



W207
LIGNUM 20

INDICACIONES

Gránulos de arcilla expandida para revitalizar el terreno y estimular los procesos de nutrición y reforzar las **plantas para biomasa**. Se sugiere enterrarlos bajo las raíces de la planta, adecuados para todos los tipos de terreno. Granulometría 9-10 mm.

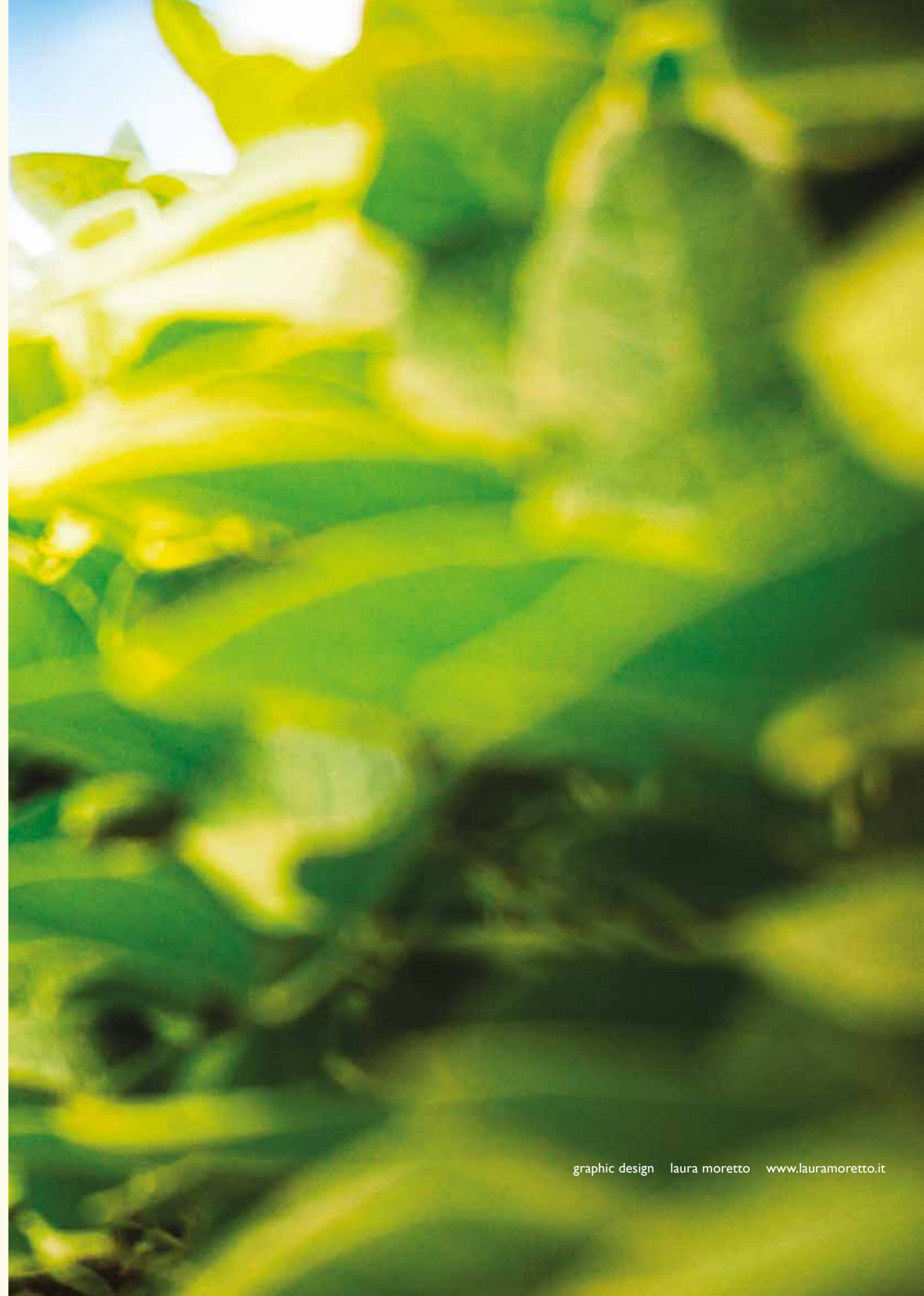




Via Roma 43- Corte Roma int.A • 33100 UDINE

info@widdar.it

<http://widdar.it>





Via Roma 43
Corte Roma int. A
33100 UDINE - ITALY
info@widdar.it

<http://widdar.it>

